

PARIS

POUR L'EMPLOI

DES JEUNES

VEN 10 FÉVRIER 2023 - 10/17H
GRANDE HALLE DE LA VILLETTE
ET EN LIGNE SUR [OUI-EMPLOI.FR](https://ou-emploi.fr)



GUIDE CANDIDAT

LES CLÉS POUR RÉUSSIR VOTRE RECHERCHE D'EMPLOI

Plan
univers thématiques
p.4

Offres d'emploi
& formation par métier
p.7

Annuaire
exposants
p.29



VILLE DE
PARIS

PARIS
code

**FORMEZ-VOUS AUX MÉTIERS
DU NUMÉRIQUE**



Devenez...

développeur.se web et applications mobiles

UX/UI designer

data- analyst

expert.e en cybersécurité

**Des formations gratuites
labelisées par la Ville de Paris**

paris.fr/paricode



SOMMAIRE

1

**JE DÉCOUVRE
LES EXPOSANTS**

PLAN

p.4



2

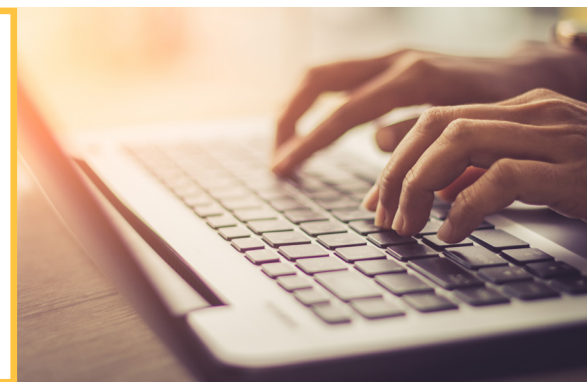
**JE TROUVE MES
OFFRES D'EMPLOI
OU DE FORMATION**

MÉTIER

p.7

SECTEUR D'ACTIVITÉ

p.23



3

**JE PRÉPARE
MES ENTRETIENS**

ANNUAIRE EXPOSANTS p.29



PLAN DU SALON

Je découvre les exposants / Plan du salon

EMPLOI & HANDICAP

K07B OFFRES

K07 NAF

K06 VENTE

K05 ZAVANCEK

K04 NAF

K03 ACCORD

K02 FICHIER

K01 NAF

K08 NAF

K09 NAF

K10 NAF

K11 NAF

K12 NAF

K13 NAF

J07 NAF

J06 NAF

J05 NAF

J04 NAF

J03 NAF

J02 NAF

J01 NAF

G01 OFFRES

G02 NAF

G03 NAF

G04 NAF

G05 NAF

F01 NAF

F02 NAF

F03 NAF

F04 NAF

F05 NAF

F06 NAF

E01 NAF

E02 NAF

E03 NAF

E04 NAF

E05 NAF

E06 NAF

D01 NAF

D02 NAF

D03 NAF

D04 NAF

C01 NAF

C02 NAF

C03 NAF

C04 NAF

A01 NAF

A02 NAF

A03 NAF

A03B NAF

A04 NAF

A05 NAF

A06 NAF

A07 NAF

A08 NAF

A09 NAF

A10 NAF

A11 NAF

A12 NAF

A13 NAF

A14 NAF

A15 NAF

A16 NAF

A17 NAF

A18 NAF

A19 NAF

A20 NAF

A21 NAF

A22 NAF

A23 NAF

A24 NAF

A25 NAF

A26 NAF

A27 NAF

A28 NAF

A29 NAF

A30 NAF

A31 NAF

A32 NAF

A33 NAF

A34 NAF

A35 NAF

A36 NAF

A37 NAF

A38 NAF

A39 NAF

A40 NAF

A41 NAF

A42 NAF

A43 NAF

A44 NAF

A45 NAF

A46 NAF

A47 NAF

A48 NAF

A49 NAF

A50 NAF

A51 NAF

A52 NAF

A53 NAF

A54 NAF

A55 NAF

A56 NAF

A57 NAF

A58 NAF

A59 NAF

A60 NAF

A61 NAF

A62 NAF

A63 NAF

A64 NAF

A65 NAF

A66 NAF

A67 NAF

A68 NAF

A69 NAF

A70 NAF

A71 NAF

A72 NAF

A73 NAF

A74 NAF

A75 NAF

A76 NAF

A77 NAF

A78 NAF

A79 NAF

A80 NAF

A81 NAF

A82 NAF

A83 NAF

A84 NAF

A85 NAF

A86 NAF

A87 NAF

A88 NAF

A89 NAF

A90 NAF

A91 NAF

A92 NAF

A93 NAF

A94 NAF

A95 NAF

A96 NAF

A97 NAF

A98 NAF

A99 NAF

A100 NAF

A101 NAF

A102 NAF

A103 NAF

A104 NAF

A105 NAF

A106 NAF

A107 NAF

A108 NAF

A109 NAF

A110 NAF

A111 NAF

A112 NAF

A113 NAF

A114 NAF

A115 NAF

A116 NAF

A117 NAF

A118 NAF

A119 NAF

A120 NAF

A121 NAF

A122 NAF

A123 NAF

A124 NAF

A125 NAF

A126 NAF

A127 NAF

A128 NAF

A129 NAF

A130 NAF

A131 NAF

A132 NAF

A133 NAF

A134 NAF

A135 NAF

A136 NAF

A137 NAF

A138 NAF

A139 NAF

A140 NAF

A141 NAF

A142 NAF

A143 NAF

A144 NAF

A145 NAF

A146 NAF

A147 NAF

A148 NAF

A149 NAF

A150 NAF

A151 NAF

A152 NAF

A153 NAF

A154 NAF

A155 NAF

A156 NAF

A157 NAF

A158 NAF

A159 NAF

A160 NAF

A161 NAF

A162 NAF

A163 NAF

A164 NAF

A165 NAF

A166 NAF

A167 NAF

A168 NAF

A169 NAF

A170 NAF

A171 NAF

A172 NAF

A173 NAF

A174 NAF

A175 NAF

A176 NAF

A177 NAF

A178 NAF

A179 NAF

A180 NAF

A181 NAF

A182 NAF

A183 NAF

A184 NAF

A185 NAF

A186 NAF

A187 NAF

A188 NAF

A189 NAF

A190 NAF

A191 NAF

A192 NAF

A193 NAF

A194 NAF

A195 NAF

A196 NAF

A197 NAF

A198 NAF

A199 NAF

A200 NAF

A201 NAF

A202 NAF

A203 NAF

A204 NAF

A205 NAF

A206 NAF

A207 NAF

A208 NAF

A209 NAF

A210 NAF

A211 NAF

A212 NAF

A213 NAF

A214 NAF

A215 NAF

A216 NAF

A217 NAF

A218 NAF

A219 NAF

A220 NAF

A221 NAF

A222 NAF

A223 NAF

A224 NAF

A225 NAF

A226 NAF

A227 NAF

A228 NAF

A229 NAF

A230 NAF

A231 NAF

A232 NAF

A233 NAF

A234 NAF

A235 NAF

A236 NAF

A237 NAF

A238 NAF

A239 NAF

A240 NAF

A241 NAF

A242 NAF

A243 NAF

A244 NAF

A245 NAF

A246 NAF

A247 NAF

A248 NAF

A249 NAF

A250 NAF

A251 NAF

A252 NAF

A253 NAF

A254 NAF

A255 NAF

A256 NAF

A257 NAF

A258 NAF

A259 NAF

A260 NAF

A261 NAF

A262 NAF

A263 NAF

A264 NAF

A265 NAF

A266 NAF

A267 NAF

A268 NAF

A269 NAF

A270 NAF

A271 NAF

A272 NAF

A273 NAF

A274 NAF

A275 NAF

A276 NAF

A277 NAF

A278 NAF

A279 NAF

A280 NAF

A281 NAF

A282 NAF

A283 NAF

A284 NAF

A285 NAF

A286 NAF

A287 NAF

A288 NAF

A289 NAF

A290 NAF

A291 NAF

A292 NAF

A293 NAF

A294 NAF

A295 NAF

A296 NAF

A297 NAF

A298 NAF

A299 NAF

A300 NAF

A301 NAF

A302 NAF

A303 NAF

A304 NAF

A305 NAF

A306 NAF

A307 NAF

A308 NAF

A309 NAF

A310 NAF

A311 NAF

A312 NAF

A313 NAF

A314 NAF

A315 NAF

A316 NAF

A317 NAF

A318 NAF

A319 NAF

A320 NAF

A321 NAF

A322 NAF

A323 NAF

A324 NAF

A325 NAF

A326 NAF

A327 NAF

A328 NAF

A329 NAF

A330 NAF

A331 NAF

A332 NAF

A333 NAF

A334 NAF

A335 NAF

A336 NAF

A337 NAF

A338 NAF

A339 NAF

A340 NAF

A341 NAF

A342 NAF

A343 NAF

A344 NAF

A345 NAF

A346 NAF

A347 NAF

A348 NAF

A349 NAF

A350 NAF

A351 NAF

A352 NAF

A353 NAF

A354 NAF

A355 NAF

A356 NAF

A357 NAF

A358 NAF

A359 NAF

A360 NAF

A361 NAF

A362 NAF

A363 NAF

A364 NAF

A365 NAF

A366 NAF

A367 NAF

A368 NAF

A369 NAF

A370 NAF

A371 NAF

A372 NAF

A373 NAF

A374 NAF

A375 NAF

A376 NAF

A377 NAF

A378 NAF

A379 NAF

A380 NAF

A381 NAF

A382 NAF

A383 NAF

A384 NAF

A385 NAF

A386 NAF

A387 NAF

A388 NAF

A389 NAF

A390 NAF

A391 NAF

A392 NAF

A393 NAF

A394 NAF

A395 NAF

A396 NAF

A397 NAF

A398 NAF

A399 NAF

A400 NAF

A401 NAF

A402 NAF

A403 NAF

A404 NAF

A405 NAF

A406 NAF

A407 NAF

A408 NAF

A409 NAF

A410 NAF

A411 NAF

A412 NAF

A413 NAF

A414 NAF

A415 NAF

A416 NAF

A417 NAF

A418 NAF

A419 NAF

A420 NAF

A421 NAF

A422 NAF

A423 NAF

A424 NAF

A425 NAF

A426 NAF

A427 NAF

A428 NAF

A429 NAF

A430 NAF

A431 NAF

A432 NAF

A433 NAF

A434 NAF

A435 NAF

A436 NAF

A437 NAF

A438 NAF

A439 NAF

A440 NAF

A441 NAF

A442 NAF

A443 NAF

A444 NAF

A445 NAF

A446 NAF

A447 NAF

A448 NAF

A449 NAF

A450 NAF

A451 NAF

A452 NAF

A453 NAF

A454 NAF

A455 NAF

A456 NAF

A457 NAF

A458 NAF

A459 NAF

A460 NAF

A461 NAF

A462 NAF

A463 NAF

A464 NAF

A465 NAF

A466 NAF

A467 NAF

A468 NAF

A469 NAF

A470 NAF

A471 NAF

A472 NAF

A473 NAF

A474 NAF

A475 NAF

A476 NAF

A477 NAF

A478 NAF

A479 NAF

A480 NAF

A481 NAF

A482 NAF

A483 NAF

A484 NAF

A485 NAF

A486 NAF

A487 NAF

A488 NAF

A489 NAF

A490 NAF

A491 NAF

A492 NAF

A493 NAF

A494 NAF

A495 NAF

A496 NAF

A497 NAF

A498 NAF

A499 NAF

A500 NAF

A501 NAF

A502 NAF

A503 NAF

A504 NAF

A505 NAF

A506 NAF

A507 NAF

A508 NAF

A509 NAF

A510 NAF

A511 NAF

A512 NAF

A513 NAF

A514 NAF

A515 NAF

A516 NAF

A517 NAF

A518 NAF

A519 NAF

A520 NAF

A521 NAF

A522 NAF

A523 NAF

A524 NAF

A525 NAF

A526 NAF

A527 NAF

A528 NAF

A529 NAF

A530 NAF

A531 NAF

A532 NAF

A533 NAF

A534 NAF

A535 NAF

A536 NAF

A537 NAF

A538 NAF

A539 NAF

A540 NAF

A541 NAF

A542 NAF

A543 NAF

A544 NAF

A545 NAF

A546 NAF

A547 NAF

A548 NAF

A549 NAF

A550 NAF

A551 NAF

A552 NAF

A553 NAF

A554 NAF

A555 NAF

A556 NAF

A557 NAF

A558 NAF

A559 NAF

A560 NAF

A561 NAF

A562 NAF

A563 NAF

A564 NAF

A565 NAF

A566 NAF

A567 NAF

A568 NAF

A569 NAF

A570 NAF

A571 NAF

A572 NAF

A573 NAF

A574 NAF

A575 NAF

A576 NAF

A577 NAF

A578 NAF

A579 NAF

A580 NAF

A581 NAF

A582 NAF

A583 NAF

A584 NAF

A585 NAF

A586 NAF

A587 NAF

A588 NAF

A589 NAF

A590 NAF

A591 NAF

A592 NAF

A593 NAF

A594 NAF

A595 NAF

A596 NAF

A597 NAF

A598 NAF

A599 NAF

A600 NAF

A601 NAF

A602 NAF

A603 NAF

A604 NAF

A605 NAF

A606 NAF

A607 NAF

A608 NAF

A609 NAF

A610 NAF

A611 NAF

A612 NAF

A613 NAF

A614 NAF

A615 NAF

A616 NAF

A617 NAF

A618 NAF

A619 NAF

A620 NAF

A621 NAF

A622 NAF

A623 NAF

A624 NAF

A625 NAF

A626 NAF

A627 NAF

A628 NAF

A629 NAF

A630 NAF

A631 NAF

A632 NAF

A633 NAF

A634 NAF

A635 NAF

A636 NAF

A637 NAF

A638 NAF

A639 NAF

A640 NAF

A641 NAF

A642 NAF

A643 NAF

A644 NAF

A645 NAF

A646 NAF

A647 NAF

A648 NAF

A649 NAF

A650 NAF

A651 NAF

A652 NAF

A653 NAF

A654 NAF

A655 NAF

A656 NAF

A657 NAF

A658 NAF

A659 NAF

A660 NAF

A661 NAF

A662 NAF

A663 NAF

A664 NAF

A665 NAF

A666 NAF

A667 NAF

A668 NAF

A669 NAF

A670 NAF

A671 NAF

A672 NAF

A673 NAF

A674 NAF

A675 NAF

A676 NAF

A677 NAF

A678 NAF

A679 NAF

A680 NAF

A681 NAF

A682 NAF

A683 NAF

A684 NAF

A685 NAF

A686 NAF

A687 NAF

A688 NAF

A689 NAF

A690 NAF

A691 NAF

A692 NAF

A693 NAF

A694 NAF

A695 NAF

A696 NAF

A697 NAF

A698 NAF

A699 NAF

A700 NAF

A701 NAF

A702 NAF

A703 NAF

A704 NAF

A705 NAF

A706 NAF

A707 NAF

A708 NAF

A709 NAF

A710 NAF

A711 NAF

A712 NAF

A713 NAF

A714 NAF

A715 NAF

A716 NAF

A717 NAF

A718 NAF

A719 NAF

A720 NAF

A721 NAF

A722 NAF

A723 NAF

A724 NAF

A725 NAF

A726 NAF

A727 NAF

A



OFFRES D'EMPLOI & FORMATION PAR MÉTIER

1

Je découvre les exposants
Plan du salon

2

Je trouve mes offres
d'emploi/formation par métier

OU

Je recherche par secteur
d'activité des exposants

3

Je prépare mes entretiens
avec + d'infos sur les exposants



J'AI CHOISI LA FORMATION PROFESSIONNELLE,
J'ASSURE MON AVENIR !



0545 - Afpa direction de la communication - © Photo : iStock - janvier 2023

ACHATS, GESTION, RESSOURCES HUMAINES, SECRÉTARIAT	8	DÉFENSE, SÉCURITÉ, SECOURS	14
ACTION SOCIALE, SANTÉ, SERVICES À LA PERSONNE	9	ENSEIGNEMENT	15
ESPACES NATURELS ET ESPACES VERTS	10	HÔTELLERIE - RESTAURATION, TOURISME, LOISIRS ET ANIMATION	15
ART, FAÇONNAGE D'OUVRAGES D'ART	11	INDUSTRIE	16
BANQUES, ASSURANCE, IMMOBILIER	11	INSTALLATION ET MAINTENANCE	18
COMMERCE, VENTE GRANDE DISTRIBUTION	12	NETTOYAGE, PROPRETÉ	19
COMMUNICATION, MÉDIA MULTIMÉDIA, SPECTACLE	13	NUMÉRIQUE, SYSTÈMES D'INFORMATION	19
CONSTRUCTION, BÂTIMENT TRAVAUX PUBLICS	14	ORGANISATION, DIRECTION D'ENTREPRISE	20
		TRANSPORT ET LOGISTIQUE	20

L'Afpa accompagne et forme à plus de 300 métiers.
Rencontrez nos conseillers sur notre stand.



SUIVEZ-NOUS

Agence nationale pour la formation professionnelle des adultes
Établissement public à caractère industriel et commercial
Tour Cityscope, 3 rue Franklin, 93100 Montreuil
824 228 142 RCS BOBIGNY



ACHATS • GESTION RESSOURCES HUMAINES SECRETARIAT

ACHATS

Acheteur-euse

IFOCOP.CFA C12, DÉPARTEMENT DE LA SEINE-SAINT-DENIS D04, MONOPRIX E23, CIRCOR INDUSTRIA H03, GROUPE BERTRAND RESTAURATION H07, BEAUMARLY H13

Directeur-riche des achats

UNIVERSITÉ PARIS-EST CRÉTEIL D03

COMPTABILITÉ ET GESTION

Analyste en ingénierie financière

ACTION FRANCE E22, GROUPE IGS - HAND'IGS K03, INSTITUT GUSTAVE ROUSSY K04, AIR LIQUIDE K10

Auditeur-riche en contrôle comptables et financiers

UNIVERSITÉ PARIS-EST CRÉTEIL D03, FIDUCIAL J07

Comptable

AFPA A05, IBS GLOBAL SERVICES A08, IFOCOP.CFA C12, UNIVERSITÉ PARIS-EST CRÉTEIL D03, PRO BTP D07, ARMÉE DE L'AIR ET DE L'ESPACE E01, MARINE NATIONALE E03, CAF DE LA SEINE-SAINT-DENIS E09, SÉCURITÉ SOCIALE E09, CAF DU VAL D'OISE E09, URSSAF ÎLE-DE-FRANCE E09, GROUPE POLYLOGIS E15, ACTION FRANCE E22, APAJH94 F08, ARYZTA FRANCE F14, OPCO DES ENTREPRISES DE PROXIMITÉ G01, TOOTBUS PARIS H02, GROUPE BERTRAND RESTAURATION H07, AUTO1 GROUP H12, ELIOR SERVICES I15, FIDUCIAL J07, INSTITUT GUSTAVE ROUSSY K04, ID FORMATION L23

Contrôleuse-riche de gestion

IFOCOP.CFA C12, UNIVERSITÉ PARIS-EST CRÉTEIL D03, DON'T CALL ME JENNYFER D15, CAF DU VAL D'OISE E09, GROUPE POLYLOGIS E15, ACTION FRANCE E22, MONOPRIX E23, GROUPE POMONA F11, BEAUMARLY H13, PÉPITES EMPLOI ! J04, CAPGEMINI TECHNOLOGY SERVICES K07B, AIR LIQUIDE K10, GROUPE ARES L08

Directeur-riche des services administratifs et financiers

UNIVERSITÉ PARIS-EST CRÉTEIL D03

Responsable gestion trésorerie

DÉPARTEMENT DE LA SEINE-SAINT-DENIS D04, AIR LIQUIDE K10

RESSOURCES HUMAINES

Assistant-e en ressources humaines

AFPA A05, CENTRE GUSTAVE EIFFEL B02, IMC PAR RANDSTAD B09, CIG PETITE COURONNE C04, IFOCOP.CFA C12, ALTERNEO ÉCOLE C20, GROUPE ICADEMIE C21, DIRECTION GÉNÉRALE DES FINANCES PUBLIQUES D01, UNIVERSITÉ PARIS-EST CRÉTEIL D03, DÉPARTEMENT DE LA SEINE-SAINT-DENIS D04, DIRISI E04, ENVOLUDIA E10, MONOPRIX E23, ARYZTA FRANCE F14, VIRAGE CONSEIL F16, OPCO DES ENTREPRISES DE PROXIMITÉ G01, TOOTBUS PARIS H02, CIRCOR INDUSTRIA H03, BURGER KING H08, ELIOR SERVICES I15, HAYS I16, PÉPITES EMPLOI ! J04, GROUPE IGS - HAND'IGS K03, LB DÉVELOPPEMENT L21, D'FACTO SUP' L22

Chargé-e de développement des ressources humaines

CIG PETITE COURONNE C04, GROUPE ICADEMIE C21, ACT BUSINESS SCHOOL D05, CFA MOBILITÉ URBAINE DURABLE E07, VIVRE ET DEVENIR E12, MONOPRIX E23, KALHYGE H05, BEAUMARLY H13, ELIOR SERVICES I15, CAPGEMINI TECHNOLOGY SERVICES K07B

Responsable des ressources humaines

CIG PETITE COURONNE C04, IFOCOP.CFA C12, UNIVERSITÉ PARIS-EST CRÉTEIL D03, MARINE NATIONALE E03, ACTION FRANCE E22, FONDATION VALTUS L09

SECRETARIAT ET ASSISTANCE

Hôte-esse d'accueil et renseignements

CCI PARIS ÎLE-DE-FRANCE C03, GRS FORMATION C18, CAF DU VAL D'OISE E09, TOOTBUS PARIS H02, CHÂTEAU DE VERSAILLES SPECTACLES H09, CENTER PARCS H11, NOWJOBS I05, APF ENTREPRISES J05

Agent-e administratif-ive

VILLE DE PARIS (RECRUTEMENT) A04, GROUPE ICADEMIE C21, DIRECTION GÉNÉRALE DES FINANCES PUBLIQUES D01, UNIVERSITÉ PARIS-EST CRÉTEIL D03, DON'T CALL ME JENNYFER D15, ARMÉE DE L'AIR ET DE L'ESPACE E01, CAF DU VAL D'OISE E09, CAF DE PARIS E09, CAF DE LA SEINE-SAINT-DENIS E09, URSSAF ÎLE-DE-FRANCE E09, CPAM DE PARIS E09, RANDSTAD F18, TD SYNEX G11, AUTO1 GROUP H12, CESI ÉCOLE D'INGÉNIEURS I18, SACEM J03, VILLE DE PARIS (RECRUTEMENT) - SALON EMPLOI & HANDICAP K01, INSTITUT GUSTAVE ROUSSY K04, D'FACTO SUP' L22

Distributeur-riche de documents

CIG PETITE COURONNE C04

Assistant-e de direction

AFPA A05, IBS GLOBAL SERVICES A08, IFOCOP.CFA C12, UNIVERSITÉ PARIS-EST CRÉTEIL D03, LÉO LAGRANGE F09, VILLA BEAUSOLEIL F10, RANDSTAD F18, CAPGEMINI TECHNOLOGY SERVICES K07B, TONUS EMPLOI L03, D'FACTO SUP' L22

Assistant-e technique et administratif-ive

IMC PAR RANDSTAD B09, UNIVERSITÉ PARIS-EST CRÉTEIL D03, DÉPARTEMENT DE LA SEINE-SAINT-DENIS D04, DON'T CALL ME JENNYFER D15, URSSAF ÎLE-DE-FRANCE E09, VIVRE ET DEVENIR E12, GROUPE POLYLOGIS E15, ACADÉMIE DE VERSAILLES F01, GENDARMERIE NATIONALE F03, ÉCOLE NATIONALE DE LA MAGISTRATURE F04, ARYZTA FRANCE F14, RANDSTAD F18, SACEM J03, MÉRÉLUX NUTRISCIENCES J06, GROUPE ARES L08, CFA DES MÉTIERS DE L'ÉNERGIE L20, D'FACTO SUP' L22

Opérateur-riche de saisie de données

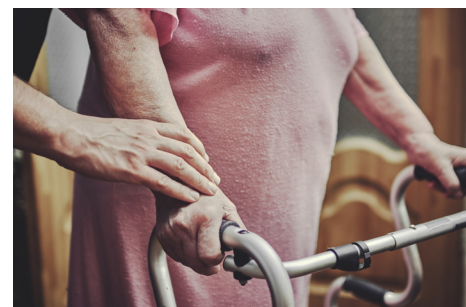
APAJH94 F08

Secrétaire

CCI PARIS ÎLE-DE-FRANCE C03, IFOCOP.CFA C12, UNIVERSITÉ PARIS-EST CRÉTEIL D03, ACADÉMIE DE VERSAILLES F01, OSTRAL - OBJECTIF SANTÉ TRAVAIL F07

Secrétaire médical-e ou médico-social-e

INSTITUT SANTÉ A09, AFBB - ASSOCIATION POUR LA FORMATION BIOCHIMIE ET BIOLOGIE F06, INSTITUT GUSTAVE ROUSSY K04



ACTION SOCIALE • SANTÉ SERVICES À LA PERSONNE

ACCOMPAGNEMENT DE LA PERSONNE

Chargé-e de l'accompagnement et de la médiation familiale

ESPACIL HABITAT D11

Praticien-ne en psychologie

VIVRE ET DEVENIR E12, ACADÉMIE DE VERSAILLES F01, OSTRAL - OBJECTIF SANTÉ TRAVAIL F07, APAJH94 F08

ACTION SOCIALE, SOCIOÉDUCATIVE ET SOCIO-CULTURELLE

Assistant-e social-e

VILLE DE PARIS (RECRUTEMENT) A04, CIG PETITE COURONNE C04, DÉPARTEMENT DE LA SEINE-SAINT-DENIS D04, SÉCURITÉ SOCIALE E09, CAF DE LA SEINE-SAINT-DENIS E09, OBJECTIF SANTÉ TRAVAIL F07, APAJH94 F08, VILLE DE PARIS (RECRUTEMENT) - SALON EMPLOI & HANDICAP K01

Éducateur-riche de jeunes enfants

ENVOLUDIA E10, ABC PUÉRICULTURE E13, APAJH94 F08, LÉO LAGRANGE F09, BABILOU G10

Agent-e en médiation sociale et facilitation de la vie en société

AFPA A05, SC SOLIDARITÉ SÉNIORS E11

Agent-e d'accueil et d'information sociale

CPAM DE PARIS E09

Éducateur-riche socioéducatif-ive

VILLE DE PARIS (RECRUTEMENT) A04, ENVOLUDIA E10, VIVRE ET DEVENIR E12, AGENCE AUTONOMY E14, APAJH94 F08, VILLE DE PARIS (RECRUTEMENT) - SALON EMPLOI & HANDICAP K01

AIDE À LA VIE QUOTIDIENNE

Accompagnateur-riche médicosocial-e

ENVOLUDIA E10, VIVRE ET DEVENIR E12, AGENCE AUTONOMY E14, APAJH94 F08

Assistant-e de vie auprès d'adultes

AFPA A05, AGENCE AUTONOMY E14

Assistant-e de vie sociale auprès d'enfants

INSTITUT SANTÉ A09, CCI PARIS ÎLE-DE-FRANCE C03, ABC PUÉRICULTURE E13

Aide à domicile

CCI PARIS ÎLE-DE-FRANCE C03, AGENCE AUTONOMY E14, AFBB - ASSOCIATION POUR LA FORMATION BIOCHIMIE ET BIOLOGIE F06

Technicien-ne en intervention sociale et familiale

AFBB - ASSOCIATION POUR LA FORMATION BIOCHIMIE ET BIOLOGIE F06

CONCEPTION ET MISE EN ŒUVRE DES POLITIQUES PUBLIQUES

Médecin conseil en santé publique

INSTITUT GUSTAVE ROUSSY K04

Directeur-riche de structure de santé, sociale ou pénitentiaire

ENVOLUDIA E10, LÉO LAGRANGE F09

CULTURE ET GESTION DOCUMENTAIRE

Gestionnaire de l'information et de la documentation

VILLE DE PARIS (RECRUTEMENT) A04, VILLE DE PARIS (RECRUTEMENT) - SALON EMPLOI & HANDICAP K01

DÉVELOPPEMENT TERRITORIAL ET EMPLOI**Conseiller-ère en emploi et insertion socioprofessionnelle**

AFPA A05, OSTR - OBJECTIF SANTÉ TRAVAIL F07, APAJH94 F08, GROUPE ARES L08

Animateur-riche de développement local

AGENCE AUTONOMY E14

DROIT**Avocat-e / Juriste**

CIG PETITE COURONNE C04, ACTION FRANCE E22

PRATICIENS MÉDICAUX**Médecin généraliste et spécialisé-e**

VIVRE ET DEVENIR E12

PRATICIENS MÉDICO-TECHNIQUES**Biologiste médical-e**

UNIVERSITÉ PARIS-EST CRÉTEIL D03, AFBB - ASSOCIATION POUR LA FORMATION BIOCHIMIE ET BIOLOGIE F06

PROFESSIONNELS MÉDICO-TECHNIQUES**Personnel polyvalent des services hospitaliers**

AGENCE AUTONOMY E14

Laborantin-e d'analyses médicales

INSTITUT GUSTAVE ROUSSY K04

Assistant-e médico-technique

VIVRE ET DEVENIR E12, OSTR - OBJECTIF SANTÉ TRAVAIL F07, INSTITUT GUSTAVE ROUSSY K04

Auxiliaire de puériculture

VILLE DE PARIS (RECRUTEMENT) A04, CCI PARIS ÎLE-DE-FRANCE C03, ENVOLUDIA E10, ABC PUÉRICULTURE E13, AFBB - ASSOCIATION POUR LA FORMATION BIOCHIMIE ET BIOLOGIE F06, LÉO LAGRANGE F09, BABILOU G10, VILLE DE PARIS (RECRUTEMENT) - SALON EMPLOI & HANDICAP K01

Préparateur-riche en pharmacie

INSTITUT GUSTAVE ROUSSY K04

RECHERCHE**Chercheur-euse en sciences de l'univers, de la matière et du vivant**

INSTITUT GUSTAVE ROUSSY K04

REÉDUCATION ET APPAREILLAGE**Diététicien-ne**

INSTITUT GUSTAVE ROUSSY K04

Ergothérapeute

UNIVERSITÉ PARIS-EST CRÉTEIL D03, ENVOLUDIA E10, VIVRE ET DEVENIR E12, OSTR - OBJECTIF SANTÉ TRAVAIL F07, APAJH94 F08

Kinésithérapeute

ENVOLUDIA E10, APAJH94 F08, INSTITUT GUSTAVE ROUSSY K04

Orthophoniste

ENVOLUDIA E10, APAJH94 F08

Orthoptiste

APAJH94 F08

Psychomotricien-ne

ENVOLUDIA E10, APAJH94 F08

SOINS PARAMÉDICAUX**Aide en soins d'hygiène, de confort du patient**

IFAP C17, GRS FORMATION C18, ENVOLUDIA E10, VIVRE ET DEVENIR E12, APAJH94 F08, VILLA BEAUSOLEIL F10, GÉNÉRATION FRANCE L02

Coordonnateur-riche de services médicaux ou paramédicaux

ENVOLUDIA E10, APAJH94 F08

Infirmier-ère spécialisé-e en prévention

OSTRA - OBJECTIF SANTÉ TRAVAIL F07

Infirmier-ère généraliste

VILLE DE PARIS (RECRUTEMENT) A04, VIVRE ET DEVENIR E12, APAJH94 F08, VILLA BEAUSOLEIL F10, BABILOU G10, VILLE DE PARIS (RECRUTEMENT) - SALON EMPLOI & HANDICAP K01

Infirmier-ère spécialisé-e en puériculture

LÉO LAGRANGE F09

**ESPACES NATURELS ET ESPACES VERTS****ESPACES NATURELS ET ESPACES VERTS****Bûcheron-ne / Élagueur-euse**

VILLE DE PARIS (RECRUTEMENT) A04, VILLE DE PARIS (RECRUTEMENT) - SALON EMPLOI & HANDICAP K01

Agent-e d'entretien des espaces naturels

VILLE DE PARIS (RECRUTEMENT) A04, CENTER PARCS H11, VILLE DE PARIS (RECRUTEMENT) - SALON EMPLOI & HANDICAP K01

Agent-e d'entretien des espaces verts

AFPA A05, APAJH94 F08, TONUS EMPLOI L03

**ART • FAÇONNAGE D'OUVRAGES D'ART****DÉCORATION****Décorateur-riche d'espaces de vente et d'exposition**

GALIS I14

MÉTAL, VERRE, BIJOUTERIE ET HORLOGERIE**Opérateur-riche d'ouvrages en bijouterie, joaillerie et orfèvrerie**

CCI PARIS ÎLE-DE-FRANCE C03

**BANQUE • ASSURANCES IMMOBILIER****ASSURANCES****Conseiller-ère clientèle en assurances**

PRO BTP D07, DIOT-SIACI D08, LCL D12, RANDSTAD F18, ID FORMATION L23

Encadrant-e de groupe et de service en assurances

THESEIS C09, ID FORMATION L23

Rédacteur-riche règlement assurances

RANDSTAD F18

BANQUE**Chargé-e d'accueil et de services clientèle bancaire**

LCL D12, CAISSE D'ÉPARGNE ÎLE-DE-FRANCE E16, RANDSTAD F18

Analyste de crédits et risques bancaires

DIOT-SIACI D08, KING PACT L18

Chargé-e de relation clients banque/finance

LCL D12, CAISSE D'ÉPARGNE ÎLE-DE-FRANCE E16

Gestionnaire de produits bancaires et financiers

OPCO DES ENTREPRISES DE PROXIMITÉ G01

Conseiller-ère en gestion de patrimoine financier

THESEIS C09

Gestionnaire de clientèle bancaire

RANDSTAD F18

FINANCE**Gestionnaire back et middle-office marchés financiers**

RANDSTAD F18

GESTION ADMINISTRATIVE BANQUE ET ASSURANCES**Agent-e administratif-ive en banque et assurance**

PRO BTP D07, DIOT-SIACI D08, TOOTBUS PARIS H02

IMMOBILIER**Gestionnaire de patrimoine immobilier**

DIRECTION GÉNÉRALE DES FINANCES PUBLIQUES D01, ESPACIL HABITAT D11, GROUPE POLYLOGIS E15, ACTION FRANCE E22

Chargé-e de gestion locative en immobilier

DÉPARTEMENT DE LA SEINE-SAINT-DENIS D04, GROUPE POLYLOGIS E15, OPCO DES ENTREPRISES DE PROXIMITÉ G01

Gestionnaire de projet immobilier

RATP REAL ESTATE D10, ESPACIL HABITAT D11, DON'T CALL ME JENNYFER D15, GROUPE POLYLOGIS E15

Conseiller-ère de transaction en immobilier

OPCO DES ENTREPRISES DE PROXIMITÉ G01



COMMERCE • VENTE GRANDE DISTRIBUTION

COMMERCE ALIMENTAIRE ET MÉTIERS DE BOUCHE

Boucher-ère

OPCO DES ENTREPRISES DE PROXIMITÉ G01,
GROUPE BERTRAND RESTAURATION H07

Boulangier-ère / Viennoisier-ère

CIFCA - CFA DES COMMERCE DE
L'ALIMENTATION B06, LE BON MARCHÉ - LA GRANDE
ÉPICERIE DE PARIS D17

Charcutier-ère / Traiteur-euse

LE PRIMEUR ET LE FROMAGER DE GRAND FRAIS E21,
GROUPE BERTRAND RESTAURATION H07

Pâtissier-ère / Chocolatier-ère / Glacier-ère

LE BON MARCHÉ - LA GRANDE ÉPICERIE
DE PARIS D17

Vendeur-euse en alimentation

CIFCA - CFA DES COMMERCE DE
L'ALIMENTATION B06, IMC PAR RANDSTAD B09,
ASSOCIATION CAP MAGELLAN C13, ALTERNEO
ÉCOLE C20, LE PRIMEUR ET LE FROMAGER DE
GRAND FRAIS E21, MONOPRIX E23, SODEXO LIVE H10,
PÉPITES EMPLOI ! J04, GÉNÉRATION FRANCE L02, ID
FORMATION L23

COMMERCE NON ALIMENTAIRE ET DE PRESTATIONS DE CONFORT

Acheteur-euse / Vendeur-euse d'objets d'art, anciens ou d'occasion

SCAPNOR I03, ID FORMATION L23

Vendeur-euse en articles de sport et loisirs

AFFA A05, ALTERNEO ÉCOLE C20, GÉNÉRATION
FRANCE L02, LB DÉVELOPPEMENT L21, ID
FORMATION L23

Vendeur-euse en décoration et équipement du foyer

RABONI IDF H04, SODEXO LIVE H10

Vendeur-euse en gros de matériel et équipement

LA PLATEFORME DU BÂTIMENT F12, RANDSTAD F18,
RABONI IDF H04

Vendeur-euse en habillement et accessoires de la personne

AFFA A05, LOUIS PION ET GALERIES LAFAYETTE
ROYAL QUARTZ D13, NEW YORKER D16, DFS
- SAMARITAINE D18, H&M E20, RANDSTAD F18,
NOWJOBS I05, RAS INTÉRIM I17, ZARA FRANCE K05,
LB DÉVELOPPEMENT L21

DIRECTION DE MAGASIN DE DÉTAIL

Responsable de magasin de détail

GROUPE ICADEMIE C21, DON'T CALL ME
JENNYFER D15, NEW YORKER D16, ACTION
FRANCE E22, PÉPITES EMPLOI ! J04, ID
FORMATION L23

FORCE DE VENTE

Assistant-e commercial-e

IFOCOPCFA C12, ALTERNEO ÉCOLE C20, GROUPE
ICADEMIE C21, ACT BUSINESS SCHOOL D05, RATP
REAL ESTATE D10, DON'T CALL ME JENNYFER D15,
RATP E07, MONOPRIX E23, KRONENBOURG F13,
BECHTLE F15, RANDSTAD F18, SOCOMATE
INTERNATIONAL G05, TD SYNEX G11, SCAPNOR I03,
GALIS I14, COMEXPOSIUM I19, SACEM J03, RATP
- SALON EMPLOI & HANDICAP K07, GÉNÉRATION
FRANCE L02, LB DÉVELOPPEMENT L21, ID
FORMATION L23

Commercial-e grands comptes et entreprises

AKIMBO B08, ALTERNEO ÉCOLE C20, ACT BUSINESS
SCHOOL D05, RATP REAL ESTATE D10, LE BON
MARCHÉ - LA GRANDE ÉPICERIE DE PARIS D17,
GROUPE POMONA F11, BECHTLE F15, RANDSTAD F18,
TK ELEVATOR FRANCE G05, TD SYNEX G11,
CHÂTEAUFORM' G19, RABONI IDF H04, AUTO1
GROUP H12, GALIS I14, HAYS I16, CESI ÉCOLE
D'INGÉNIEURS I18, COMEXPOSIUM I19, GROUPE
IGS - HAND'IGS K03, LB DÉVELOPPEMENT L21

Commercial-e auprès de particuliers

IMC PAR RANDSTAD B09, GROUPE ICADEMIE C21,
CFA MOBILITÉ URBAINE DURABLE E07, ACTION
FRANCE E22, TOOTBUS PARIS H02, PÉPITES EMPLOI ! J04,
ID FORMATION L23

Commercial-e en vente de véhicules

ACT BUSINESS SCHOOL D05

Responsable de la force de vente

CIFCA - CFA DES COMMERCE DE
L'ALIMENTATION B06, UNIVERSITÉ PARIS-EST
CRÉTEIL D03, ACTION FRANCE E22, ARYZTA
FRANCE F14, VIRAGE CONSEIL F16, SODEXO LIVE H10

Technico-commercial-e

KRONENBOURG F13, ARYZTA FRANCE F14,
BECHTLE F15, ID FORMATION L23

Conseiller-ère clientèle à distance

SONELO C11, IFOCOPCFA C12, DON'T CALL
ME JENNYFER D15, GROUPE POLYLOGIS E15,
RANDSTAD F18, BCA EXPERTISE I01, GÉNÉRATION
FRANCE L02, ID FORMATION L23

GRANDE DISTRIBUTION

Animateur-riche / Démonstrateur-riche

LE BON MARCHÉ - LA GRANDE ÉPICERIE
DE PARIS D17

Chef-fe de rayon produits alimentaires

AUCHAN RETAIL FRANCE E17, OPCO DES
ENTREPRISES DE PROXIMITÉ G01, SCAPNOR I03,
ID FORMATION L23

Chef-fe de rayon produits non alimentaires

LE BON MARCHÉ - LA GRANDE ÉPICERIE
DE PARIS D17, DÉCATHLON E18, LA PLATEFORME
DU BÂTIMENT F12

Personnel de caisse

LA PLATEFORME DU BÂTIMENT F12, RANDSTAD F18,
GROUPE BERTRAND RESTAURATION H07, SODEXO
LIVE H10, PÉPITES EMPLOI ! J04

Marchandisier-euse

DON'T CALL ME JENNYFER D15, NEW YORKER D16

Employé-e de mise en rayon libre-service

LE BON MARCHÉ - LA GRANDE ÉPICERIE DE
PARIS D17, LE PRIMEUR ET LE FROMAGER DE GRAND
FRAIS E21, PÉPITES EMPLOI ! J04, ID FORMATION L23

Encadrant-e du personnel de caisses

LA PLATEFORME DU BÂTIMENT F12

Chef-fe de secteur/département en grande distribution

LE BON MARCHÉ - LA GRANDE ÉPICERIE
DE PARIS D17, MONOPRIX E23, VIRAGE CONSEIL F16



COMMUNICATION • MÉDIA MULTIMÉDIA • SPECTACLE

ANIMATION DE SPECTACLES

Animateur-riche musicale et scénique

CLUB MED G15

CONCEPTION ET PRODUCTION DE SPECTACLES

Réalisateur-riche cinématographique et en audiovisuel

ASFORD CFA DE L'ÉDITION B03

ÉDITION ET COMMUNICATION

Animateur-riche de site multimédia

CCI PARIS ÎLE-DE-FRANCE C03, IFOCOPCFA C12

Chargé-e de communication

ASFORD CFA DE L'ÉDITION B03, IMC PAR
RANDSTAD B09, ARINFO C19, GROUPE ICADEMIE C21,
DIRECTION GÉNÉRALE DES FINANCES
PUBLIQUES D01, UNIVERSITÉ PARIS-EST CRÉTEIL D03,
ACT BUSINESS SCHOOL D05, RATP REAL
ESTATE D10, LOUIS PION ET GALERIES LAFAYETTE
ROYAL QUARTZ D13, OPCO DES ENTREPRISES
DE PROXIMITÉ G01, TÉLÉPILOTE G09, GROUPE
BERTRAND RESTAURATION H07, SODEXO LIVE H10,
DORANCO I06, COMEXPOSIUM I19, CAPGEMINI
TECHNOLOGY SERVICES K07B, GROUPE ARES L08

Concepteur-riche de contenus multimédias

ASFORD CFA DE L'ÉDITION B03, GROUPE
ICADEMIE C21, DIRECTION GÉNÉRALE DES
FINANCES PUBLIQUES D01, DON'T CALL ME
JENNYFER D15, DORANCO I06, ORANGE K06

Responsable d'édition

ASFORD CFA DE L'ÉDITION B03

Journaliste et information média

OPCO DES ENTREPRISES DE PROXIMITÉ G01

IMAGES ET SONS

Infographiste contenus multimédias

ARINFO C19, ORANGE K06

INDUSTRIES GRAPHIQUES

Opérateur-riche de façonnage et de routage

ASFORD CFA DE L'ÉDITION B03

PUBLICITÉ

Chargé-e de plan média

ASSOCIATION CAP MAGELLAN C13, MONOPRIX E23

TECHNICIENS DU SPECTACLE

Éclairagiste spectacle

CLUB MED G15

Preneur-euse de son et sonorisation

CLUB MED G15

Régisseur-euse général-e

CHÂTEAU DE VERSAILLES SPECTACLES H09, GALIS I14



CONSTRUCTION BÂTIMENT TRAVAUX PUBLICS

CONCEPTION ET ÉTUDES

Architecte du BTP

ARINFO C19, UNIVERSITÉ PARIS-EST CRÉTEIL D03, TÉLÉPILOTE G09

Concepteur-riche / Aménageur-euse d'espaces intérieurs

VILLE DE PARIS (RECRUTEMENT) A04, VILLE DE PARIS (RECRUTEMENT) - SALON EMPLOI & HANDICAP K01

Contrôleur-euse technique du bâtiment

VILLE DE PARIS (RECRUTEMENT) A04, SONELO C11, UNIVERSITÉ PARIS-EST CRÉTEIL D03, RATP REAL ESTATE D10, SEGULA TECHNOLOGIES G06, VILLE DE PARIS (RECRUTEMENT) - SALON EMPLOI & HANDICAP K01

Dessinateur-riche BTP

AFPA A05, L'INDUSTREET A15, CENTRE GUSTAVE EIFFEL B02, ARINFO C19, TOKHEIM SERVICES FRANCE G05

Ingénieur-e d'études BTP

CENTRE GUSTAVE EIFFEL B02, DÉPARTEMENT DE LA SEINE-SAINT-DENIS D04, TK ELEVATOR FRANCE G05, TOKHEIM SERVICES FRANCE G05, CPCU G07

Géomètre / Topographe

CENTRE GUSTAVE EIFFEL B02

CONDUITE ET ENCADREMENT DE CHANTIER - TRAVAUX

Conducteur-riche de travaux du BTP

CENTRE GUSTAVE EIFFEL B02, DÉPARTEMENT DE LA SEINE-SAINT-DENIS D04, TOKHEIM SERVICES FRANCE G05

Chef-fe de chantier du BTP

CENTRE GUSTAVE EIFFEL B02, TOKHEIM SERVICES FRANCE G05

EXTRACTION

Technicien-ne de forage liquide et gazeux

ASSOCIATION CAP MAGELLAN C13

SECOND OEUVRE

Électricien-ne du bâtiment

AFPA A05, ÉCO-CAMPUS DU BÂTIMENT C10, GENDARMERIE NATIONALE F03

Inspecteur-riche d'équipements sanitaires et thermiques

AFPA A05

Monteur-euse d'agencements

GALIS I14

Peintre en bâtiment

VILLE DE PARIS (RECRUTEMENT) A04, VILLE DE PARIS (RECRUTEMENT) - SALON EMPLOI & HANDICAP K01, TONUS EMPLOI L03

Poseur-euse de fermetures menuisées

VILLE DE PARIS (RECRUTEMENT) A04, AFPA A05, BRIGADE DE SAPEURS-POMPIERS DE PARIS E05, VILLE DE PARIS (RECRUTEMENT) - SALON EMPLOI & HANDICAP K01

TRAVAUX ET GROS ŒUVRE

Coffreur-euse / Bancheur-euse en béton

AFPA A05, CENTRE GUSTAVE EIFFEL B02

Maçon-ne voiries et réseaux divers

DÉPARTEMENT DE LA SEINE-SAINT-DENIS D04

Maçon-ne

AFPA A05, ASSOCIATION CAP MAGELLAN C13, BRIGADE DE SAPEURS-POMPIERS DE PARIS E05



DÉFENSE • SÉCURITÉ • SECOURS

DÉFENSE, SÉCURITÉ PUBLIQUE ET SECOURS

Personnel de la Défense

ARMÉE DE L'AIR ET DE L'ESPACE E01, ARMÉE DE TERRE E02, MARINE NATIONALE E03, DIRISI E04, NOUVEL R FORMATION I11

Responsable de sécurité civile et de secours

CAMAS FORMATION A14, UNIVERSITÉ PARIS-EST CRÉTEIL D03

Officier-ère commandement opérationnel de la défense

ARMÉE DE TERRE E02

Officier-ère de la sécurité publique

VILLE DE PARIS (RECRUTEMENT) A04, VILLE DE PARIS (RECRUTEMENT) - SALON EMPLOI & HANDICAP K01

Spécialiste sécurité civile et secours

UNIVERSITÉ PARIS-EST CRÉTEIL D03, NOUVEL R FORMATION I11

Agent-e de sécurité publique

VILLE DE PARIS (RECRUTEMENT) A04, CAMAS FORMATION A14, RATP E07, POLICE NATIONALE - DZRF PARIS IDF F02, GENDARMERIE NATIONALE F03, VILLE DE PARIS (RECRUTEMENT) - SALON EMPLOI & HANDICAP K01, RATP - SALON EMPLOI & HANDICAP K07

SÉCURITÉ PRIVÉE

Gardien-ne de locaux

GRUPE POLYLOGIS E15, OPCO DES ENTREPRISES DE PROXIMITÉ G01

Responsable de sécurité privée

NOUVEL R FORMATION I11

Agent-e de sécurité et surveillance privées

GRUPEMENT PARISIEN INTER-BAILLEURS DE SURVEILLANCE A03B, AFPA A05, CAMAS FORMATION A14, CFA MOBILITÉ URBAINE DURABLE E07, SAFESQUARE BY SAMSC I13



ENSEIGNEMENT

FORMATION INITIALE ET CONTINUE

Conseiller-ère en formation

EMLYON BUSINESS SCHOOL C14, GRS FORMATION C18, RANDSTAD F18

Coordinateur-riche pédagogique

EMLYON BUSINESS SCHOOL C14, UNIVERSITÉ PARIS-EST CRÉTEIL D03, ÉCOLE NATIONALE DE LA MAGISTRATURE F04

Directeur-riche d'établissement et d'enseignement

UNIVERSITÉ PARIS-EST CRÉTEIL D03

Accompagnant-e d'éducation, surveillance d'établ. d'enseignement

ACADÉMIE DE VERSAILLES F01

Enseignant-e des écoles

ACADÉMIE DE VERSAILLES F01, APAJH94 F08

Enseignant-e général-e du second degré

ACADÉMIE DE VERSAILLES F01, CESI ÉCOLE D'INGÉNIEURS I18

Enseignant-e technique et professionnel-le

OSTRA - OBJECTIF SANTÉ TRAVAIL F07

Formateur-riche professionnel-le

UNIVERSITÉ PARIS-EST CRÉTEIL D03

Conseiller-ère d'orientation scolaire et professionnelle

ORIENTATION C07, UNIVERSITÉ PARIS-EST CRÉTEIL D03



HÔTELLERIE - RESTAURATION TOURISME • LOISIRS ANIMATION

ACCUEIL EN HÔTELLERIE

Concierge en hôtellerie

DFS - SAMARITAINE D18, ACCOR G12, INWOOD HÔTELS G17

Réceptionniste en hôtellerie

AFPA A05, CCI PARIS ÎLE-DE-FRANCE C03, RANDSTAD F18, ACCOR G12, APPART'CITY G13, RENAISSANCE G16, INWOOD HÔTELS G17, SUITCASE HOSPITALITY G18, CENTER PARCS H11, NOWJOBS I05, RAS INTÉRIM I17

ACCUEIL ET PROMOTION TOURISTIQUE

Chargé-e d'accueil touristique

CIRCUS CASINO FRANCE A07, CAMAS FORMATION A14, ACCOR G12, CHÂTEAU DE VERSAILLES SPECTACLES H09, SODEXO LIVE H10

ANIMATION D'ACTIVITÉS DE LOISIRS**Accompagnateur-riche de voyages, d'activités culturelles ou sportives**

CAMAS FORMATION A14, TRANS-FAIRE FORMATIONS C16

Animateur-riche d'activités culturelles ou ludiques

AFPA A05, CIRCUS CASINO FRANCE A07, TRANS-FAIRE FORMATIONS C16, CLUB MED G15

Animateur-riche de loisirs auprès d'enfants ou d'adolescents

UFCV A13, CCI PARIS ÎLE-DE-FRANCE C03, LÉO LAGRANGE F09, CENTER PARCS H11

Animateur-riche en activités sportives

TRANS-FAIRE FORMATIONS C16, CLUB MED G15, CENTER PARCS H11, RAS INTÉRIM I17

Personnel technique des jeux

CERUS CASINO ACADEMY A07

CONCEPTION, COMMERCIALISATION ET VENTE DE PRODUITS TOURISTIQUES**Concepteur-riche de produits touristiques**

INWOOD HÔTELS G17

Chargé-e de l'optimisation des produits touristiques

ACCOR G12, SODEXO LIVE H10

Agent-e de réservation voyages

CCI PARIS ÎLE-DE-FRANCE C03

GESTION ET DIRECTION**Assistant-e de direction d'hôtel-restaurant**

IFOCOPCFA C12, ACCOR G12, SUITCASE HOSPITALITY G18

Responsable d'hôtel-restaurant

STELO FORMATION A06, SUITCASE HOSPITALITY G18, BEAUMARLY H13

PERSONNEL D'ÉTAGE EN HÔTELLERIE**Personnel d'étage**AFPA A05, ACCOR G12, AIRELLES G14, INWOOD HÔTELS G17, RAS INTÉRIM I17, D'FACTO SUP[®] L22**Personnel polyvalent d'hôtellerie**

STELO FORMATION A06, ÉCOLE DE PARIS DES MÉTIERS DE LA TABLE - EPMT B04, MARINE NATIONALE E03, ACCOR G12, APPART'CITY G13, AIRELLES G14, RENAISSANCE G16, INWOOD HÔTELS G17, SUITCASE HOSPITALITY G18, RAS INTÉRIM I17

Gouvernant-e du personnel d'étageAFPA A05, APPART'CITY G13, CENTER PARCS H11, D'FACTO SUP[®] L22**PRODUCTION CULINAIRE****Chef-fe du personnel de cuisine**STELO FORMATION A06, ACCOR G12, CLUB MED G15, SUITCASE HOSPITALITY G18, CHÂTEAUFORM[®] G19, BEAUMARLY H13**Personnel de cuisine**

STELO FORMATION A06, LE BON MARCHÉ - LA GRANDE ÉPICERIE DE PARIS D17, GENDARMERIE NATIONALE F03, VILLA BEAUSOLEIL F10, RANDSTAD F18, ACCOR G12, AIRELLES G14, RENAISSANCE G16, SUITCASE HOSPITALITY G18, GROUPE BERTRAND RESTAURATION H07, BEAUMARLY H13, NOWJOBS I05, RAS INTÉRIM I17

Personnel polyvalent en restauration

STELO FORMATION A06, RANDSTAD F18, ACCOR G12, RENAISSANCE G16, INWOOD HÔTELS G17, SODEXO LIVE H10, NOWJOBS I05, RAS INTÉRIM I17, PÉPITES EMPLOI ! J04

Plongeur-euse en restauration

ACCOR G12

SERVICE**Personnel du café, bar-brasserie**

AFPA A05, STELO FORMATION A06, CIRCUS CASINO FRANCE A07, ACCOR G12, RENAISSANCE G16, INWOOD HÔTELS G17, GROUPE BERTRAND RESTAURATION H07, BEAUMARLY H13, RAS INTÉRIM I17

Encadrant-e du service en restauration

ACCOR G12, BURGER KING H08, PÉPITES EMPLOI ! J04

Personnel du service en restauration

STELO FORMATION A06, LE BON MARCHÉ - LA GRANDE ÉPICERIE DE PARIS D17, RANDSTAD F18, ACCOR G12, RENAISSANCE G16, INWOOD HÔTELS G17, SUITCASE HOSPITALITY G18, GROUPE BERTRAND RESTAURATION H07, SODEXO LIVE H10, BEAUMARLY H13, RAS INTÉRIM I17

**INDUSTRIE****AFFAIRES ET SUPPORT TECHNIQUE CLIENT****Technicien-ne support technique client**

THALES G03, SOCOMATE INTERNATIONAL G05, TOKHEIM SERVICES FRANCE G05

Ingénieur-e d'affaires en industrie

AFPA A05, THALES G03, COPERION FRANCE G05, AIR LIQUIDE K10

CONCEPTION, RECHERCHE, ÉTUDES ET DÉVELOPPEMENT**Concepteur-riche / Dessinateur-riche de produits électriques, électroniques**

SEGULA TECHNOLOGIES G06

Concepteur-riche / Dessinateur-riche en produits mécaniques

SEGULA TECHNOLOGIES G06

Designer-euse industriel-le

CIRCOR INDUSTRIA H03, GALIS I14

Ingénieur-e études, recherche et développement industriel

THALES G03, MVG INDUSTRIES G05, SEGULA TECHNOLOGIES G06, CIRCOR INDUSTRIA H03, AIR LIQUIDE K10, ASSOCIATION HANVOL K12

Technicien-ne en études et conception en automatisme

L'INDUSTREET A15, BRIGADE DE SAPEURS-POMPIERS DE PARIS E05, HOYA VISION CARE G05

Technicien-ne en études et développement électronique

L'INDUSTREET A15, MVG INDUSTRIES G05

Technicien-ne en études, recherche et développement

ASSOCIATION HANVOL K12

DIRECTION, ENCADREMENT ET PILOTAGE DE FABRICATION ET PRODUCTION INDUSTRIELLES**Chef-fe de production**

APAJH94 F08, CRMA G05

Technicien-ne de production en fabrication mécanique, travail des métaux

CRMA G05

Encadrant-e d'équipe en industrie de transformation

CRMA G05

HYGIÈNE SÉCURITÉ ENVIRONNEMENT -HSE- INDUSTRIELS**Inspecteur-riche de conformité**

SEGULA TECHNOLOGIES G06

Ingénieur-e Hygiène Sécurité Environnement industriel

RATP REAL ESTATE D10, KALHYGE H05

Technicien-ne en Hygiène Sécurité Environnement industriel

L'INDUSTREET A15, IFOCOPCFA C12, CRMA G05, MÉRIEUX NUTRISCIENCES J06

MÉCANIQUE, TRAVAIL DES MÉTAUX ET OUTILLAGES**Ajusteur-euse / Monteur-euse de fabrication**

CCI PARIS ÎLE-DE-FRANCE C03, GROUPE VERNET G05, CRMA G05, ASSOCIATION HANVOL K12

Chaudronnier-ère / Tôlier-ère

BRIGADE DE SAPEURS-POMPIERS DE PARIS E05, TÔLERIE GÉNÉRALE G05, ASSOCIATION HANVOL K12

Conducteur-riche d'équipement d'usinage

APAJH94 F08, CRMA G05, ASSOCIATION HANVOL K12

Conducteur-riche d'équipement de déformation des métaux

COMO G05

Conducteur-riche d'installation automatisée, robotisée...

AFPA A05, L'INDUSTREET A15

Conducteur-riche d'installation de production des métaux

BRIGADE DE SAPEURS-POMPIERS DE PARIS E05

Agent-e de montage et assemblage mécanique

SEGULA TECHNOLOGIES G06, ASSOCIATION HANVOL K12

Régleur-euse d'équipement de production industrielle

GROUPE VERNET G05

MÉTHODES ET GESTION INDUSTRIELLES**Ingénieur-e de gestion industrielle et logistique**

THALES G03, PRYSMIAN GROUP G05, CRMA G05, AIR LIQUIDE K10

Ingénieur-e méthodes et industrialisation

THALES G03, AIR LIQUIDE K10

Technicien-ne en gestion industrielle et logistique

THALES G03, CRMA G05, CIRCOR INDUSTRIA H03, ASSOCIATION HANVOL K12

Technicien-ne en méthodes et industrialisation

L'INDUSTREET A15, GROUPE VERNET G05, SEGULA TECHNOLOGIES G06, ASSOCIATION HANVOL K12

PLASTIQUE, CAOUTCHOUC**Opérateur-riche en matériaux composites**

ASSOCIATION HANVOL K12

QUALITÉ ET ANALYSES INDUSTRIELLES**Ingénieur-e contrôle qualité en industrie**CIRCOR INDUSTRIA H03, MÉRIEUX
NUTRISCIENCES J06**Technicien-ne en laboratoire d'analyse industrielle**

CIRCOR INDUSTRIA H03

Technicien-ne en contrôle essai qualité en électricité et électronique

L'INDUSTREET A15

Technicien-ne en formulation et analyse sensorielle

MÉRIEUX NUTRISCIENCES J06

Technicien-ne qualité en mécanique et travail des métaux

GROUPE VERNET G05, CRMA G05

TRAITEMENTS THERMIQUES ET TRAITEMENTS DE SURFACES**Opérateur-riche de traitement d'abrasion de surface**

CRMA G05

**INSTALLATION • MAINTENANCE****ENCADREMENT****Ingénieur-e de maintenance en infrastructure**

TOKHEIM SERVICES FRANCE G05

Gestionnaire de flotte de véhicules

SEGULA TECHNOLOGIES G06

ENTRETIEN TECHNIQUE**Opérateur-riche d'entretien et de surveillance du réseau routier**

RATP E07, RATP - SALON EMPLOI & HANDICAP K07

Personnel de l'entretien des installations du bâtiment

VILLE DE PARIS (RECRUTEMENT) A04, AFPA A05, CENTRE GUSTAVE EIFFEL B02, UNIVERSITÉ PARIS-EST CRÉTEIL D03, GROUPE POLYLOGIS E15, ACCOR G12, SUITCASE HOSPITALITY G18, VILLE DE PARIS (RECRUTEMENT) - SALON EMPLOI & HANDICAP K01, VINCI FACILITIES ENTREPRISE ADAPTÉE K09

ÉQUIPEMENTS DE PRODUCTION, ÉQUIPEMENTS COLLECTIFS**Ascensoriste**

TK ELEVATOR FRANCE G05

Technicien-ne en installation et maintenance d'automatismes

AFPA A05, L'INDUSTREET A15, RATP E07, TK ELEVATOR FRANCE G05, RATP - SALON EMPLOI & HANDICAP K07

Technicien-ne en installation et maintenance d'équipements industriels...

AFPA A05, L'INDUSTREET A15, CFA MOBILITÉ URBAINE DURABLE E07, RANDSTAD F18, TOKHEIM SERVICES FRANCE G05, CPCU G07, ACCOR G12, KALHYGE H05, ASSOCIATION HANVOL K12

Technicien-ne en installation et maintenance électronique

AFPA A05, CENTRE GUSTAVE EIFFEL B02, DON'T CALL ME JENNYFER D15, RATP E07, CENTER PARCS H11, ASSOCIATION HANVOL K12

Technicien-ne en installation et maintenance en froid, conditionnement d'air

VILLE DE PARIS (RECRUTEMENT) A04, AFPA A05, FEDENE A17, CENTRE GUSTAVE EIFFEL B02, BRIGADE DE SAPEURS-POMPIERS DE PARIS E05, IDEX ÉNERGIES G08, VILLE DE PARIS (RECRUTEMENT) - SALON EMPLOI & HANDICAP K01, ORANGE K06

Technicien-ne en installation et maintenance télécoms et courants faibles

UNIVERSITÉ PARIS-EST CRÉTEIL D03, ORANGE K06

Technicien-ne en maintenance d'installation de chauffage

CENTRE GUSTAVE EIFFEL B02

Technicien-ne en installation en maintenance électrique

VILLE DE PARIS (RECRUTEMENT) A04, MARINE NATIONALE E03, BRIGADE DE SAPEURS-POMPIERS DE PARIS E05, RATP E07, OPCI DES ENTREPRISES DE PROXIMITÉ G01, TOKHEIM SERVICES FRANCE G05, APF ENTREPRISES J05, VILLE DE PARIS (RECRUTEMENT) - SALON EMPLOI & HANDICAP K01, RATP - SALON EMPLOI & HANDICAP K07, CFA DES MÉTIERS DE L'ÉNERGIE L20

Technicien-ne en installation en maintenance mécanique industrielle

RATP E07, RATP - SALON EMPLOI & HANDICAP K07, CFA DES MÉTIERS DE L'ÉNERGIE L20

ÉQUIPEMENTS DOMESTIQUES ET INFORMATIQUES**Technicien-ne en maintenance informatique et bureautique**

AFPA A05, IMC PAR RANDSTAD B09, CCI PARIS ÎLE-DE-FRANCE C03, ASTON ÉCOLE IT C08

VÉHICULES, ENGIN, AÉRONEFS**Technicien-ne en maintenance d'aéronefs**

ARMÉE DE L'AIR ET DE L'ESPACE E01, SEGULA TECHNOLOGIES G06

Technicien-ne en maintenance d'engins de chantier, levage, manutention...

RATP E07, RATP - SALON EMPLOI & HANDICAP K07

Technicien-ne en mécanique automobile et entretien de véhicules

VILLE DE PARIS (RECRUTEMENT) A04, ASSOCIATION CAP MAGELLAN C13, TOOTBUS PARIS H02, BCA EXPERTISE I01, VILLE DE PARIS (RECRUTEMENT) - SALON EMPLOI & HANDICAP K01

Mécanicien-ne de marine

MARINE NATIONALE E03

Mécanicien-ne / Réparat-riche de cycles, motocycles...

BRIGADE DE SAPEURS-POMPIERS DE PARIS E05, RATP E07, RATP - SALON EMPLOI & HANDICAP K07

**NETTOYAGE • PROPRETÉ****NETTOYAGE ET PROPRETÉ INDUSTRIELS****Laveur-euse de vitres**

D'FACTO SUP L22

Inspecteur-riche en propreté de locaux

CFA PROPRETÉ INHNI A10, ELIOR SERVICES I15, D'FACTO SUP L22

Agent-e de nettoyage de locaux

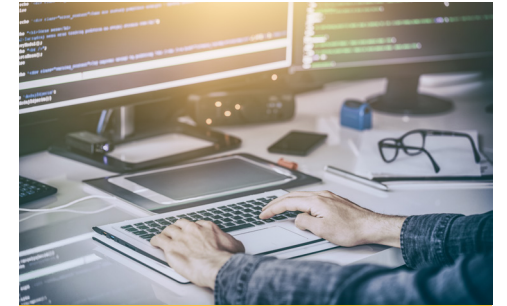
VILLE DE PARIS (RECRUTEMENT) A04, AFPA A05, CFA PROPRETÉ INHNI A10, CENTER PARCS H11, ELIOR SERVICES I15, VILLE DE PARIS (RECRUTEMENT) - SALON EMPLOI & HANDICAP K01, D'FACTO SUP L22

PROPRETÉ ET ENVIRONNEMENT URBAIN**Agent-e de nettoyage des espaces urbains**

VILLE DE PARIS (RECRUTEMENT) A04, VILLE DE PARIS (RECRUTEMENT) - SALON EMPLOI & HANDICAP K01

Superviseur-euse d'exploitation éco-industrielle

ELIOR SERVICES I15

**NUMÉRIQUE SYSTÈMES D'INFORMATION****SYSTÈMES D'INFORMATION ET DE TÉLÉCOMMUNICATION****Administrateur-riche de systèmes d'information**

CCI PARIS ÎLE-DE-FRANCE C03, CIG PETITE COURONNE C04, ASTON ÉCOLE IT C08, UNIVERSITÉ PARIS-EST CRÉTEIL D03, RATP REAL ESTATE D10, ARMÉE DE L'AIR ET DE L'ESPACE E01, DIRISI E04, BRIGADE DE SAPEURS-POMPIERS DE PARIS E05, CAF DU VAL D'OISE E09, GROUPE POLYLOGIS E15, MONOPRIX E23, GROUPE POMONA F11, DORANCO I06, SIMPLON.CO I10, PÉPITES EMPLOI ! J04, GROUPE IGS - HAND'IGS K03, SOCIAL BUILDER L07, ID FORMATION L23

Expert-e support technique en systèmes d'information

VILLE DE PARIS (RECRUTEMENT) A04, CIG PETITE COURONNE C04, ASTON ÉCOLE IT C08, UNIVERSITÉ PARIS-EST CRÉTEIL D03, DIRISI E04, DORANCO I06, SIMPLON.CO I10, VILLE DE PARIS (RECRUTEMENT) - SALON EMPLOI & HANDICAP K01, CAPGEMINI TECHNOLOGY SERVICES K07B, SOCIAL BUILDER L07, GROUPE ARES L08, ID FORMATION L23

Ingénieur-e études et développement de réseaux de télécoms

CIG PETITE COURONNE C04, UNIVERSITÉ PARIS-EST CRÉTEIL D03, DÉPARTEMENT DE LA SEINE-SAINT-DENIS D04

Analyste études et développement informatique

AFPA A05, CCI PARIS ÎLE-DE-FRANCE C03, ASTON ÉCOLE IT C08, IFOCOP.CFA C12, DIRECTION GÉNÉRALE DES FINANCES PUBLIQUES D01, UNIVERSITÉ PARIS-EST CRÉTEIL D03, SOCOMATE INTERNATIONAL G05, MVG INDUSTRIES G05, HOYA VISION CARE G05, DORANCO I06, ACTIV'CONSULT'ING I09, SIMPLON.CO I10, CAPGEMINI TECHNOLOGY SERVICES K07B, AIR LIQUIDE K10, SOCIAL BUILDER L07

Conseil et maîtrise d'ouvrage en systèmes d'information

CIG PETITE COURONNE C04, ASTON ÉCOLE IT C08, ARYZTA FRANCE F14, AIR LIQUIDE K10, ID FORMATION L23

Opérateur-riche de systèmes de communication et de commandement

UNIVERSITÉ PARIS-EST CRÉTEIL D03, MARINE NATIONALE E03, GROUPE VERNET G05

Chargé-e de mise en exploitation informatique

CIG PETITE COURONNE C04, ASTON ÉCOLE IT C08, UNIVERSITÉ PARIS-EST CRÉTEIL D03, DÉPARTEMENT DE LA SEINE-SAINT-DENIS D04, CAPGEMINI TECHNOLOGY SERVICES K07B

**ORGANISATION DIRECTION D'ENTREPRISE****DIRECTION D'ENTREPRISE****Directeur-riche de grande entreprise ou d'établissement public**

GROUPE ICADEMIE C21, UNIVERSITÉ PARIS-EST CRÉTEIL D03

Directeur-riche de petite ou moyenne entreprise

SOCIAL BUILDER L07

ORGANISATION ET ÉTUDES**Conseiller-ère en organisation et management d'entreprise**

CIG PETITE COURONNE C04, UNIVERSITÉ PARIS-EST CRÉTEIL D03

Analyste en études et prospectives socio-économiques

UNIVERSITÉ PARIS-EST CRÉTEIL D03

Chargé-e de terrain, management et gestion d'enquêtes

UNIVERSITÉ PARIS-EST CRÉTEIL D03, RATP E07, MONOPRIX E23, AFBB - ASSOCIATION POUR LA FORMATION BIOCHIMIE ET BIOLOGIE F06, SODEXO LIVE H10, CENTER PARCS H11, DORANCO I06, RATP - SALON EMPLOI & HANDICAP K07, GROUPE ARES L08, ID FORMATION L23

STRATÉGIE COMMERCIALE, MARKETING ET SUPERVISION DES VENTES**Cadre administratif-ive ventes**

ID FORMATION L23

Chef-fe de produit

GROUPE ICADEMIE C21, DON'T CALL ME JENNYFER D15, MONOPRIX E23

Responsable de la relation clientèle

AIR LIQUIDE K10

Responsable marketing

IFOCOP.CFA C12, DORANCO I06

Responsable de la promotion des ventes

DON'T CALL ME JENNYFER D15

Responsable de la stratégie commerciale

DON'T CALL ME JENNYFER D15

**TRANSPORT • LOGISTIQUE****MAGASINAGE, MANUTENTION DES CHARGES & DÉMÉNAGEMENT****Déménageur-euse**

DÉPARTEMENT DE LA SEINE-SAINT-DENIS D04

Préparateur-riche de commandes Magasinier-ère

VILLE DE PARIS (RECRUTEMENT) A04, AFPA A05, ABSKILL A16, BRIGADE DE SAPEURS-POMPIERS DE PARIS E05, LA PLATEFORME DU BÂTIMENT F12, ARYZTA FRANCE F14, VILLE DE PARIS (RECRUTEMENT) - SALON EMPLOI & HANDICAP K01

Conducteur-riche d'engins lourds de manutention

RABONI IDF H04

Manutentionnaire

DÉPARTEMENT DE LA SEINE-SAINT-DENIS D04, DFS - SAMARITAINE D18, VINCI FACILITIES ENTREPRISE ADAPTÉE K09, GROUPE ARES L08

ORGANISATION DE LA CIRCULATION DES MARCHANDISES**Affréteur-euse transport**

CAMAS FORMATION A14, IMC PAR RANDSTAD B09

Agent-e des opérations de circulation internationale des marchandises

PROMOTRANS I04

PERSONNEL D'ENCADREMENT**Chargé-e de la conception et de l'organisation de la chaîne logistique**

IFOCOP.CFA C12, DÉPARTEMENT DE LA SEINE-SAINT-DENIS D04, DON'T CALL ME JENNYFER D15, CIRCOR INDUSTRIA H03, KALHYGE H05, PROMOTRANS I04

Intervenant-e technique d'exploitation logistique

UNIVERSITÉ PARIS-EST CRÉTEIL D03

PERSONNEL DE CONDUITE DU TRANSPORT ROUTIER**Conducteur-riche de transport de marchandises sur longue distance**

AFT TRANSPORT & LOGISTIQUE B05

Conducteur-riche de transport en commun sur route

RATP E07, CFA MOBILITÉ URBAINE DURABLE E07, TOOTBUS PARIS H02, RATP - SALON EMPLOI & HANDICAP K07

Conducteur-riche / Livreur-euse par tournées sur courte distance

AFPA A05, KALHYGE H05

PERSONNEL D'ENCADREMENT DU TRANSPORT ROUTIER**Responsable d'exploitation des transports routiers de marchandises**

ARYZTA FRANCE F14, PROMOTRANS I04

Technicien-ne d'exploitation transport routier de marchandises

PROMOTRANS I04

Technicien-ne d'exploitation transport routier de personnes

CFA MOBILITÉ URBAINE DURABLE E07, RATP E07, RATP - SALON EMPLOI & HANDICAP K07

PERSONNEL NAVIGANT DU TRANSPORT MARITIME ET FLUVIAL**Équipage de la navigation maritime**

SODEXO LIVE H10

PERSONNEL NAVIGANT DU TRANSPORT TERRESTRE**Conducteur-riche sur rails**

RATP E07, RATP - SALON EMPLOI & HANDICAP K07

Contrôleur-euse des transports en commun

CFA MOBILITÉ URBAINE DURABLE E07, RATP E07, RATP - SALON EMPLOI & HANDICAP K07

1

Je découvre les exposants
Plan du salon

2

Je trouve mes offres
d'emploi/formation par métier

ou

Je recherche par secteur
d'activité des exposants

3

Je prépare mes entretiens
avec + d'infos sur les exposants



PÔLE EMPLOI RECRUTE VOS COMPÉTENCES AU SERVICE DE L'EMPLOI



Pôle emploi recherche des talents pour accompagner les demandeurs d'emploi et satisfaire les entreprises.

RAPPROCHEZ-VOUS DE VOTRE CONSEILLER(E) POUR EN SAVOIR PLUS



Offres d'emploi et témoignages sur : pole-emploi-idf.fr/poleemploirecute

EXPOSANTS PAR SECTEUR D'ACTIVITÉ



ACTION SOCIALE • SANTÉ SERVICE À LA PERSONNE



ACTIVITÉS DE SERVICES ET DE SOUTIEN

ACTION SOCIALE / SERVICES À LA PERSONNE

ABC PUÉRICULTURE	E13
BABILOU	G10
CAP EMPLOI 75	J01
DUO FOR A JOB	L04
MISSION LOCALE DE PARIS	ATRIUM
SC SOLIDARITÉ SÉNIORS	E11
SNC	L05
TONUS EMPLOI	L03
TREMLIN HANDICAP	K11
VIVRE ET DEVENIR	E12

ACTIVITÉS ADMINISTRATIVES ET AUTRES ACTIVITÉS DE SOUTIEN AUX ENTREPRISES

BECHTLE	F15
CHÂTEAUFORM'	G19
COMEXPOSIUM	I19
EIFFAGE	H06
GROUPE ARES	L08
GROUPE POLYLOGIS	E15
SIMPLON.CO	I10
VIRAGE CONSEIL	F16

ACTIVITÉS POUR LA SANTÉ HUMAINE

INSTITUT GUSTAVE ROUSSY	K04
OSTRA - OBJECTIF SANTÉ TRAVAIL	F07

ACTIVITÉS D'ARCHITECTURE ET D'INGÉNIERIE, ACTIVITÉS DE CONTRÔLE ET ANALYSES TECHNIQUES

AIR LIQUIDE	K10
MÉRIEUX NUTRISCIENCES	J06
MVG INDUSTRIES	G05
SEGULA TECHNOLOGIES	G06

HÉBERGEMENT MÉDICO-SOCIAL ET SOCIAL

APAJH94	F08
APF ENTREPRISES	J05
ENVOUDIA	E10
VILLA BEAUSOLEIL	F10

ACTIVITÉS DE LOCATION

SMOVENGO	I02
----------	-----

1 Je découvre les exposants
Plan du salon

2 Je trouve mes offres
d'emploi/formation par métier

OU Je recherche par secteur
d'activité des exposants

3 Je prépare mes entretiens
avec + d'infos sur les exposants

PÔLE EMPLOI ÎLE-DE-FRANCE | 10 OCTOBRE 2021 | PHOTO : TRANQUOIS SARAZON

ACTIVITÉS DES SIÈGES SOCIAUX, CONSEIL DE GESTION

FONDATION VALTUS	L09
INSTITUT SANTÉ	A09
KALHYGE	H05
KRONENBOURG	F13
LB DÉVELOPPEMENT	L21
PÉPITES EMPLOI !	J04
VINCI FACILITIES	K09

ACTIVITÉS LIÉES À L'EMPLOI

APEC	A02
CENTER PARCS	H11
FONDATION MOZAÏK	D02
HAYS	I16
NOWJOBS	I05
RANDSTAD	F18
RAS INTÉRIM	I17

AUTRES ACTIVITÉS SPÉCIALISÉES, SCIENTIFIQUES ET TECHNIQUES

GALIS	I14
-------	-----

ENQUÊTES ET SÉCURITÉ

FIDUCIAL	J07
GPIS	A03B
SAFESQUARE BY SAMCIC	I13

SERVICES RELATIFS AUX BÂTIMENTS ET AMÉNAGEMENT PAYSAGER

ELIOR SERVICES	I15
----------------	-----

ADMINISTRATION ORGANISATIONS ASSOCIATIVES

ACTIVITÉS DES ORGANISATIONS ASSOCIATIVES, CONSULAIRES ET PATRONALES

100% HANDINAMIQUE	J02
AFANEM	A17
AFIP	L06
AGEFIPH	C01
ARPEJEH	K13
ASSOCIATION CAP MAGELLAN	C13
ASSOCIATION HANVOL	K12
CCI PARIS ÎLE-DE-FRANCE	C03
CFA MOBILITÉ URBAINE DURABLE	E07
CMA IDF	L13
CIDJ	A03

EMLYON BUSINESS SCHOOL	C14
FEDENE	A17
GROUPE DES INDUSTRIES MÉTALLURGIQUES	G05
HANDIEM	K02
LÉO LAGRANGE	F09
L'OPCOMMERCE	E19
NQT	A01
OFQJ	L01
OPCO DES ENTREPRISES DE PROXIMITÉ	G01
OPCO MOBILITÉS	E08
PÔLE FORMATION UIMM D'ÎLE-DE-FRANCE	A11
SOCIAL BUILDER	L07
SYNERGIE FAMILY	I12
UD CFTC PARIS	L17
UD DE PARIS CFE-CGC	L11
UD UNSA DE PARIS	L16
UI CFDT PARIS	L15
UR IDF FORCE OUVRIÈRE	L12

ADMINISTRATION PUBLIQUE ET DÉFENSE NATIONALE

ACADÉMIE DE VERSAILLES	F01
AGENCE AUTONOMY	E14
ARMÉE DE L'AIR ET DE L'ESPACE	E01
ARMÉE DE TERRE	E02
ARML IDF	ATRIUM
BRIGADE DE SAPEURS-POMPIERS DE PARIS	E05
CAF DE LA SEINE-SAINT-DENIS	E09
CAF DE PARIS	E09
CAF DES HAUTS-DE-SEINE	E09
CAF DU VAL D'OISE	E09
CIG PETITE COURONNE	C04
CPAM DE PARIS	E09
DÉPARTEMENT DE LA SEINE-SAINT-DENIS	D04
DIRECTION GÉNÉRALE FINANCES PUBLIQUES	D01
DIRISI	E04
DISP PARIS	E06
GENDARMERIE NATIONALE	F03
MARINE NATIONALE	E03
MINISTÈRE DE LA JUSTICE	F05
MINISTÈRE DE L'ÉCONOMIE ET DES FINANCES	K08
PÔLE EMPLOI	C05
POLICE NATIONALE - DZRF PARIS IDF	F02
RÉGION ÎLE-DE-FRANCE	C02
SÉCURITÉ SOCIALE	E09
URSSAF ÎLE-DE-FRANCE	E09
VILLE DE PARIS	A04/K01



ASSURANCE BANQUE • IMMOBILIER

ACTIVITÉS AUXILIAIRES DE SERVICES FINANCIERS ET D'ASSURANCE

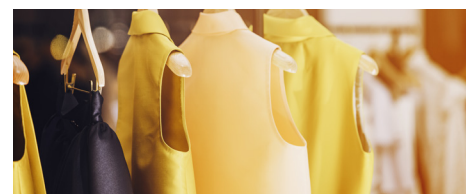
BCA EXPERTISE	I01
DIOT-SIACI	D08

ACTIVITÉS IMMOBILIÈRES

1001 VIES HABITAT	D09
ESPACIL HABITAT	D11
RATP REAL ESTATE	D10
THESEIS	C09

BANQUES ET ACTIVITÉS DES SERVICES FINANCIERS

ARYZTA FRANCE	F14
CAISSE D'ÉPARGNE ÎLE-DE-FRANCE	E16
LCL	D12
PRO BTP	D07



COMMERCE • HÔTELLERIE LOISIRS • RESTAURATION

ACTIVITÉS CRÉATIVES, ARTISTIQUES ET DE SPECTACLE

CHÂTEAU DE VERSAILLES SPECTACLES	H09
SACEM	J03

COMMERCE DE DÉTAIL

ACTION FRANCE	E22
AUCHAN RETAIL FRANCE	E17
DÉCATHLON	E18
DON'T CALL ME JENNYFER	D15
H&M	E20
LE BON MARCHÉ	
LA GRANDE ÉPICERIE DE PARIS	D17
LE PRIMEUR ET LE FROMAGER	
DE GRAND FRAIS	E21
LEROY MERLIN	D14

LOUIS PION	
GALERIES LAFAYETTE ROYAL QUARTZ	D13
MONOPRIX	E23
NEW YORKER	D16
ZARA FRANCE	K05

COMMERCE DE GROS

COPERION FRANCE	G05
DFS - SAMARITAINE	D18
GROUPE POMONA	F11
HOYA VISION CARE	G05
LA PLATEFORME DU BÂTIMENT	F12
MÉTRO FRANCE	F17
RABONI IDF	H04
SCAPNOR	I03
TD SYNNEK	G11

COMMERCE ET RÉPARATION D'AUTOMOBILES ET DE MOTOCYCLES

AUTO1 GROUP	H12
-------------	-----

HÉBERGEMENT

ACCOR	G12
AIRELLES	G14
APPART'CITY	G13
CLUB MED	G15
INWOOD HÔTELS	G17
RENAISSANCE	G16
SUITCASE HOSPITALITY	G18

RESTAURATION

BEAUMARLY	H13
BURGER KING	H08
GROUPE BERTRAND RESTAURATION	H07
QUICK	H14
SODEXO LIVE	H10

SERVICES PERSONNELS

WIMOOV	L10
--------	-----



CONSTRUCTION • EAU ÉNERGIE • INDUSTRIE

FABRICATION DE MACHINES ET ÉQUIPEMENTS

CIRCOR INDUSTRIA	H03
------------------	-----

FABRICATION DE PRODUITS INFORMATIQUES, ÉLECTRONIQUES ET OPTIQUES

GRUPE VERNET	G05
SOCOMATE INTERNATIONAL	G05

FABRICATION DE PRODUITS MÉTALLIQUES

COMO	G05
TÔLERIE GÉNÉRALE	G05

PRODUCTION ET DISTRIBUTION D'ÉLECTRICITÉ, DE GAZ, DE VAPEUR...

CPCU	G07
IDEX ÉNERGIES	G08

RÉPARATION ET INSTALLATION DE MACHINES ET D'ÉQUIPEMENTS

CRMA	G05
THALES	G03
TOKHEIM SERVICES FRANCE	G05

TRAVAUX DE CONSTRUCTION SPÉCIALISÉS

PRYSMIAN GROUP	G05
TK ELEVATOR FRANCE	G05



ENSEIGNEMENT • FORMATION

ENSEIGNEMENT

3N FORMATION	L25
ABSKILL	A16
ACT BUSINESS SCHOOL	D05
AFBB	F06
AFPA	A05
AFT TRANSPORT & LOGISTIQUE	B05
AKIMBO	B08
AKTO	ATRIUM
ALARDINE BANQUE/FINANCE	L26
ALTERNEO ÉCOLE	C20
ARINFO	C19
ASFORD CFA DE L'ÉDITION	B03
ASSOCIATION BERNARD GREGORY	L00
ASTON ÉCOLE IT	C08
CAMAS FORMATION	A14
CENTRE GUSTAVE EIFFEL	B02
CERUS CASINO ACADEMY	A07
CESI ÉCOLE D'INGÉNIEURS	I18
CFA DES MÉTIERS DE L'ÉNERGIE	L20

CFA PROPRETÉ INHNI	A10
CIFCA - CFA DES COMMERCES DE L'ALIMENTATION	B06
CIRCUS CASINO FRANCE	A07
D'FACTO SUP'	L22
E2C	B01
ÉCO-CAMPUS DU BÂTIMENT	C10
ÉCOLE DE PARIS DES MÉTIERS DE LA TABLE	B04
ÉCOLE DE TRAVAIL - ORT	L19
ÉCOLE NATIONALE DE LA MAGISTRATURE	F04
ÉCOLE SUPÉRIEURE D'ASSURANCES - ESA	D06
GÉNÉRATION FRANCE	L02
GRUPE ICADEMIE	C21
GRUPE IGS - HAND'IGS	K03
GRS FORMATION	C18
ID FORMATION	L23
IFAP	C17
IFOCOP.CFA	C12
IMC PAR RANDSTAD	B09
L'INDUSTREET	A15
NOUVEL R FORMATION	I11
NUEVO CONSEIL ET FORMATION	L24
ORIENTATION	C07
PROMOTRANS	I04
RÉSEAU DES GRETA IDF	C06
SONELO	C11
STELO FORMATION	A06
STEPHENSON FORMATION	B07
SUP DE VENTE	C15
TÉLÉPILOTE	G09
TRANS-FAIRE FORMATIONS	C16
UFCV	A13
UNIVERSITÉ PARIS 8	A12
UNIVERSITÉ PARIS-EST CRÉTEIL	D03



NUMÉRIQUE SYSTÈMES D'INFORMATION

ÉDITION

L'HÔTELLERIE RESTAURATION	H15
---------------------------	-----

PROGRAMMATION, CONSEIL ET AUTRES ACTIVITÉS INFORMATIQUES

ACTIV'CONSULT'ING'	I09
CAPGEMINI TECHNOLOGY SERVICES	K07B
DOGFINANCE ET TEKKIT.IO	I13B
DORANCO	I06
IBS GLOBAL SERVICES	A08

SERVICES D'INFORMATION

KING PACT	L18
-----------	-----

TÉLÉCOMMUNICATIONS

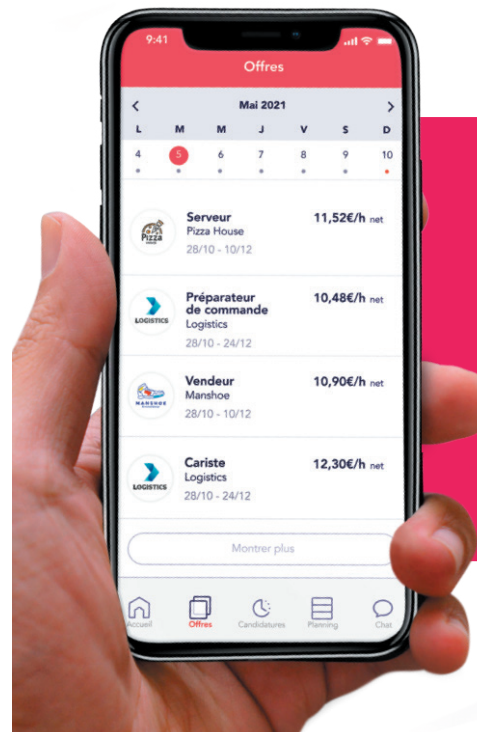
ORANGE	K06
--------	-----



TRANSPORTS • LOGISTIQUE

TRANSPORTS TERRESTRES ET TRANSPORT PAR CONDUITES

CHABÉ	I04B
RATP	E07/K07
SNCF	G04
TOOTBUS PARIS	H02



NOWJOBS NOW

Trouve ton job!

Vous cherchez un job ?
Téléchargez l'application
NOWJOBS gratuitement !



les emplois en seine

JEU 9 & VEN 10 MARS 2023
PARC EXPO DE ROUEN - 10/17H



ICI, ON RECRUTE !

OUI-EMPLOI.FR

CARS GRATUITS DEPUIS 35 VILLES NORMANDES | RÉSA : 02 35 52 95 95

ANNUAIRE EXPOSANTS

SCANNEZ POUR DÉCOUVRIR VOTRE FUTUR JOB



100%
HANDINAMIQUE
J02



Emploi & Handicap

1001 VIES HABITAT
D09



Assurance / Banque / Immobilier

3N FORMATION
L25



Enseignement / Formation

ABC PUÉRICULTURE
E13



Action sociale / Santé
Service à la personne

ABSKILL
A16



Enseignement / Formation

ACADÉMIE VERSAILLES
F01



Administration
Organisations associatives

ORIENTATION

FORMATION

EMPLOI

EMPLOI & HANDICAP

1 Je découvre les exposants
Plan du salon

2

Je trouve mes offres
d'emploi/formation par métier

OU

Je recherche par secteur
d'activité des exposants

3

Je prépare mes entretiens
avec + d'infos sur les exposants

ACCOR
G12



Commerce / Hôtellerie
Loisirs / Restauration

**ACT BUSINESS
SCHOOL**
D05



Enseignement / Formation

ACTION FRANCE
E22



Commerce / Hôtellerie
Loisirs / Restauration

ACTIV CONSULTING
I09



Numérique / Systèmes d'information

AFANEM
A17



Enseignement / Formation

AFBB
F06



Action sociale / Santé
Service à la personne

AFIP
L06



Administration
Organisations associatives

AFPA
A05



Enseignement / Formation

**AFT TRANSPORT
& LOGISTIQUE**
B05



Enseignement / Formation

AGEFIPH
C01



Administration
Organisations associatives

**AGENCE
AUTONOMY**
E14



Action sociale / Santé
Service à la personne

AIR LIQUIDE
K10



Emploi & Handicap

Handicap, apprentissage et alternance

Une chance pour son entreprise, un avenir pour Mame-Raby.

Salariés, étudiants, avec l'alternance
vous bénéficiez des services, aides financières
proposés par l'Agefiph et d'un accompagnement
tout au long de votre parcours.



Handicap,
apprentissage
et alternance

UNE CHANCE
POUR TOUS
UN AVENIR
POUR CHACUN

PRÉSIDENTE AVANT MÊME D'AVOIR TRAVAILLÉ.

Présidente de son club de ciné,
Julie manage une équipe et organise
le festival courts-métrages de sa fac.

Accélérez votre recherche d'emploi,
d'alternance ou de stage.
Nos consultants vous aident à valoriser
toutes vos expériences, à préparer vos
entretiens et à construire votre plan
d'action.

Pour mettre toutes les chances de votre
côté, participez à l'atelier objectif
premier emploi ou prenez rdv sur apec.fr

C'est gratuit.

Objectif
1^{er} Emploi

Prenez rendez-vous
sur apec.fr



#ObjectifPremierEmploi #1jeune1solution

 **apec**
DONNER DE L'ÉLAN
À VOTRE AVENIR

EDCOMM0008-JD-MAS-22.03 - Photographie : Dorien Prost - Création : .becoming


ACTIV'CONSULT'ING

JEUNES DIPLÔMÉS SCIENTIFIQUES BAC +5,
OU BAC +2/3 NUMERIQUE
OSEZ VOUS REORIENTER DANS UN METIER D'AVENIR !

0 €
Formation
gratuite*

- Sous réserve d'être inscrit à Pôle emploi



97%
d'intégration
en CDI

DEVENEZ INGÉNIEUR DE DÉVELOPPEMENT NUMERIQUE EN 3 MOIS!

Vous aimez
le digital?
Rejoignez
nous!

Accessible
aux BAC+5
scientifique

Devenez
consultant
ou
Ingénieur logiciel
en 3 mois

Formation
intensive
de 12
semaines

CDI Garanti
au bout de 3
mois

REJOIGNEZ
LE TOP 10 DES
ENTREPRISES NUMERQUES EN CDI !

Postes basés partout en France:
IDF, Toulouse, Strasbourg,
Nantes, Bordeaux, Lyon !

Formations
dispensées par


ACTIV'CONSULT'TRAINING


Qualiopi
processus certifié

AIRELLES
G14



Commerce / Hôtellerie
Loisirs / Restauration

AKIMBO
B08



Enseignement / Formation

AKTO
ATRIUM



Administration
Organisations associatives

ARPEJEH
K13



Emploi & Handicap

ARYZTA FRANCE
F14



Commerce / Hôtellerie
Loisirs / Restauration

ASFORED CFA
DE L'ÉDITION
B03



Enseignement / Formation

ALARDINE
BANQUE/FINANCE
L26



Assurance / Banque / Immobilier

ALTERNEO ÉCOLE
C20



Enseignement / Formation

APAJH94
F08



Action sociale / Santé
Service à la personne

ASSOCIATION
BERNARD GREGORY
L00



Administration
Organisations associatives

ASSOCIATION
CAP MAGELLAN
C13



Enseignement / Formation

ASSOCIATION
HANVOL
K12



Emploi & Handicap

APEC
A02



Administration
Organisations associatives

APF ENTREPRISES
J05



Emploi & Handicap

APPART' CITY
G13



Commerce / Hôtellerie
Loisirs / Restauration

ASSO. RÉG. MISSIONS
LOCALES IDF
ATRIUM



Administration
Organisations associatives

ASTON ÉCOLE IT
C08



Enseignement / Formation

AUCHAN RETAIL
FRANCE
E17



Commerce / Hôtellerie
Loisirs / Restauration

ARINFO
C19



Enseignement / Formation

ARMÉE DE L'AIR
ET DE L'ESPACE
E01



Administration
Organisations associatives

ARMÉE DE TERRE
E02



Administration
Organisations associatives

AUTO1 GROUP
H12



Commerce / Hôtellerie
Loisirs / Restauration

BABILOU
G10



Action sociale / Santé
Service à la personne

BCA EXPERTISE
I01



Transports / Logistique

BEAUMARLY
H13



Commerce / Hôtellerie
Loisirs / Restauration

BECHTLE
F15



Commerce / Hôtellerie
Loisirs / Restauration

BRIGADE SAPEURS-
POMPIERS PARIS
E05



Administration
Organisations associatives

BURGER KING
H08



Commerce / Hôtellerie
Loisirs / Restauration

CAF DE LA
SEINE-SAINT-DENIS
E09



Action sociale / Santé
Service à la personne

CAF DE PARIS
E09



Action sociale / Santé
Service à la personne

CAF DES
HAUTS-DE-SEINE
E09



Action sociale / Santé
Service à la personne

CAF DU VAL D'OISE
E09



Action sociale / Santé
Service à la personne

CAISSE D'ÉPARGNE
ÎLE-DE-FRANCE
E16



Assurance / Banque / Immobilier

CAMAS FORMATION
A14



Enseignement / Formation

CAP EMPLOI 75
J01



Emploi & Handicap

CAPGEMINI
K07B



Emploi & Handicap

FORUM DE L'ALTERNANCE

18 & 19
avril
2023



Des milliers
de contrats
à saisir !



Apprentissage
Professionnalisation



Prenez
votre avenir
en main !



Paris | Cité des sciences et de l'industrie | Entrée libre
Plus d'informations sur www.forum-alternance.fr

Un événement
CCI PARIS ÎLE-DE-FRANCE
ENTREPRISES

PRÉFET
DE LA RÉGION
D'ÎLE-DE-FRANCE
Liberté
Égalité
Fraternité

VILLE DE
PARIS

Région
Île-de-France

RÉPUBLIQUE
FRANÇAISE
Liberté
Égalité
Fraternité

pôle emploi

cité des
métiers



LES SECTEURS QUI RECRUTENT



TOUTE L'INFO POUR S'INSÉRER

- ≡ De nouveaux portraits sectoriels
- ≡ Un format revisité, plus moderne pour une lecture facilitée
- ≡ Des informations clés sur
 - Les métiers émergents
 - Les profils recherchés
 - Les entreprises qui recrutent
- ≡ Une ressource documentaire et pédagogique inédite aux usages variés : en entretien, atelier et autoformation

Guide 2022-2023 8^e édition 40 €

Pour découvrir un exemple de fiche secteur, connectez-vous sur : www.cidj.com/SQR



CCI PARIS
ÎLE-DE-FRANCE
C03



Administration
Organisations associatives

CENTER PARCS
H11



Commerce / Hôtellerie
Loisirs / Restauration

CENTRE GUSTAVE
EIFFEL
B02



Enseignement / Formation

CERUS CASINO
ACADEMY
A07



Enseignement / Formation

CESI ÉCOLE
D'INGÉNIEURS
I18



Activités de services et de soutien

CFA DES MÉTIERS
DE L'ÉNERGIE
L20



Enseignement / Formation

CFA MOBILITÉ
URBAINE DURABLE
E07



Transports / Logistique

CFA PROPRETÉ
INHNI
A10



Enseignement / Formation

CHABÉ
I04B



Transport / Logistique

CHAMBRE MÉTIERS
ET ARTISANAT IDF
L13



Enseignement / Formation

CHÂTEAU VERSAILLES
SPECTACLES
H09



Commerce / Hôtellerie
Loisirs / Restauration

CHÂTEAUFORM'
G19



Commerce / Hôtellerie
Loisirs / Restauration

<p>CIDJ A03</p>  <p>Administration Organisations associatives</p>	<p>CIFCA B06</p>  <p>Enseignement / Formation</p>	<p>CIG PETITE COURONNE C04</p>  <p>Administration Organisations associatives</p>	<p>DÉCATHLON E18</p>  <p>Commerce / Hôtellerie Loisirs / Restauration</p>	<p>DÉPARTEMENT SEINE-SAINT-DENIS D04</p>  <p>Administration Organisations associatives</p>	<p>D'FACTO SUP' L22</p>  <p>Enseignement / Formation</p>
<p>CIRCOR INDUSTRIA H03</p>  <p>Construction / Eau Énergie / Industrie</p>	<p>CIRCUS CASINO FRANCE A07</p>  <p>Enseignement / Formation</p>	<p>CLUB MED G15</p>  <p>Commerce / Hôtellerie Loisirs / Restauration</p>	<p>DFS - SAMARITAINE D18</p>  <p>Commerce / Hôtellerie Loisirs / Restauration</p>	<p>DIOT-SIACI D08</p>  <p>Assurance / Banque / Immobilier</p>	<p>DGFIP D01</p>  <p>Administration Organisations associatives</p>
<p>COMEXPOSIUM I19</p>  <p>Commerce / Hôtellerie Loisirs / Restauration</p>	<p>COMO G05</p>  <p>Construction / Eau Énergie / Industrie</p>	<p>COPERION FRANCE G05</p>  <p>Construction / Eau Énergie / Industrie</p>	<p>DISP PARIS E06</p>  <p>Administration Organisations associatives</p>	<p>DIRISI E04</p>  <p>Administration Organisations associatives</p>	<p>DOGFINANCE ET TEKKIT.IO I13B</p>  <p>Numérique / Systèmes d'information</p>
<p>CPAM DE PARIS E09</p>  <p>Action sociale / Santé Service à la personne</p>	<p>CPCU G07</p>  <p>Construction / Eau Énergie / Industrie</p>	<p>CRMA G05</p>  <p>Construction / Eau Énergie / Industrie</p>	<p>DON'T CALL ME JENNYFER D15</p>  <p>Commerce / Hôtellerie Loisirs / Restauration</p>	<p>DORANCO I06</p>  <p>Numérique / Systèmes d'information</p>	<p>DUO FOR A JOB L04</p>  <p>Administration Organisations associatives</p>

E2C
B01



Enseignement / Formation

ÉCO-CAMPUS
DU BÂTIMENT
C10



Enseignement / Formation

ÉCOLE DES MÉTIERS
DE LA TABLE
B04



Enseignement / Formation

FIDUCIAL
J07



Emploi & Handicap

FONDATION
MOZAÏK
D02



Administration
Organisations associatives

FONDATION VALTUS
L09



Administration
Organisations associatives

ÉCOLE DE TRAVAIL
ORT
L19



Enseignement / Formation

ÉCOLE NAT. DE LA
MAGISTRATURE
F04



Administration
Organisations associatives

ÉCOLE SUPÉRIEURE
D'ASSURANCES
D06



Assurance / Banque / Immobilier

GALIS
I14



Activités de services et de soutien

GENDARMERIE
NATIONALE
F03



Administration
Organisations associatives

GÉNÉRATION
FRANCE
L02



Administration
Organisations associatives

EIFFAGE
H06



Construction / Eau
Énergie / Industrie

ELIOR SERVICES
I15



Activités de services et de soutien

EMLYON BUSINESS
SCHOOL
C14



Enseignement / Formation

GPIS
A03B



Administration
Organisations associatives

GROUPE ARES
L08



Administration
Organisations associatives

GROUPE BERTRAND
RESTAURATION
H07



Commerce / Hôtellerie
Loisirs / Restauration

ENVOLUDIA
E10



Action sociale / Santé
Service à la personne

ESPACIL HABITAT
D11



Assurance / Banque / Immobilier

FEDENE
A17



Enseignement / Formation

GROUPE DES INDUS.
MÉTALLURGIQUES
G05



Construction / Eau
Énergie / Industrie

GROUPE ICADEMIE
C21



Enseignement / Formation

GROUPE IGS
HANDIGS
K03



Emploi & Handicap

GROUPE POLYLOGIS
E15



Assurance / Banque / Immobilier

GROUPE POMONA
F11



Commerce / Hôtellerie
Loisirs / Restauration

GROUPE VERNET
G05



Construction / Eau
Énergie / Industrie

GRS FORMATION
C18



Enseignement / Formation

H&M
E20



Commerce / Hôtellerie
Loisirs / Restauration

HANDIEM
K02



Emploi & Handicap

HAYS
I16



Activités de services et de soutien

HOYA VISION CARE
G05



Construction / Eau
Énergie / Industrie

IBS GLOBAL SERVICES
A08



Enseignement / Formation

ID FORMATION
L23



Enseignement / Formation

IDEX ÉNERGIES
G08



Construction / Eau
Énergie / Industrie

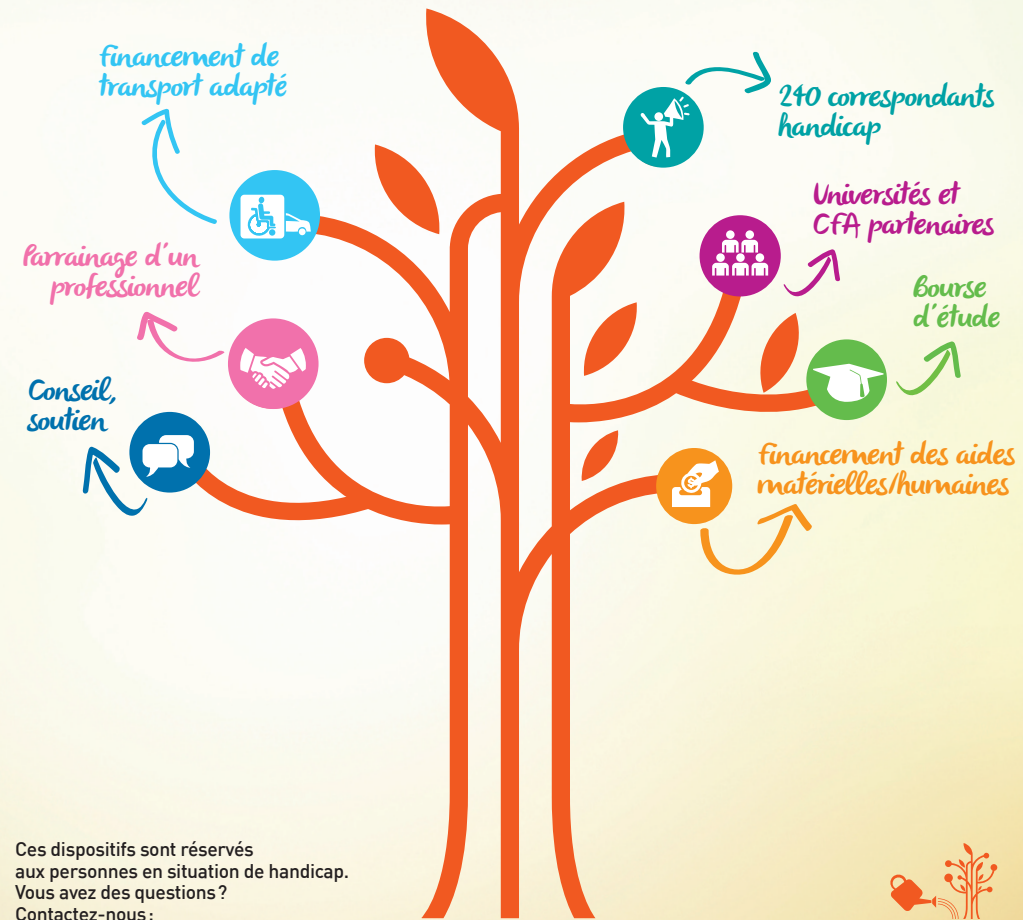
IFAP
C17



Enseignement / Formation

MES ÉTUDES & MON HANDICAP

Les Entreprises du Médicament accompagnent les étudiants handicapés dans leur insertion professionnelle par le biais de stages, de contrats d'apprentissage / alternance et vers le premier emploi.



Ces dispositifs sont réservés aux personnes en situation de handicap. Vous avez des questions ? Contactez-nous :

contact@handiem.org
01 75 77 54 52



IFOCOP.CFA
C12



Enseignement / Formation

IMC PAR RANDSTAD
B09



Enseignement / Formation

INSTITUT GUSTAVE ROUSSY
K04



Emploi & Handicap

LE PRIMEUR GRAND FRAIS
E21



Commerce / Hôtellerie
Loisirs / Restauration

LÉO LAGRANGE
F09



Action sociale / Santé
Service à la personne

LEROY MERLIN
D14



Commerce / Hôtellerie
Loisirs / Restauration

INSTITUT SANTÉ
A09



Enseignement / Formation

INWOOD HÔTELS
G17



Commerce / Hôtellerie
Loisirs / Restauration

KALHYGE
H05



Construction / Eau
Énergie / Industrie

L'HÔTELLERIE RESTAURATION
H15



Commerce / Hôtellerie
Loisirs / Restauration

L'INDUSTREET
A15



Enseignement / Formation

L'OPCOMMERCE
E19



Commerce / Hôtellerie
Loisirs / Restauration

KING PACT
L18



Enseignement / Formation

KRONENBOURG
F13



Commerce / Hôtellerie
Loisirs / Restauration

LA PLATEFORME DU BÂTIMENT
F12



Commerce / Hôtellerie
Loisirs / Restauration

LOUIS PION G.L ROYAL QUARTZ
D13



Commerce / Hôtellerie
Loisirs / Restauration

MARINE NATIONALE
E03



Administration
Organisations associatives

MÉRIEUX NUTRISCIENCES
J06



Emploi & Handicap

LB DÉVELOPPEMENT
L21



Enseignement / Formation

LCL
D12



Assurance / Banque / Immobilier

LE BON MARCHÉ GRANDE ÉPICERIE
D17



Commerce / Hôtellerie
Loisirs / Restauration

MÉTRO FRANCE
F17



Commerce / Hôtellerie
Loisirs / Restauration

MINISTÈRE DE LA JUSTICE
F05



Administration
Organisations associatives

MINISTÈRE ÉCONOMIE FINANCES
K08



Emploi & Handicap

**DIPLÔMÉ.E BAC+3
MINIMUM,
DE 30 ANS ?**



**Décroche le
job de tes
rêves**



**Monte ta
boîte**

**# Trouve ton
alternance**



**Rencontre les pros de ton domaine en
t'inscrivant gratuitement sur [NQT.FR](https://nqt.fr)**

**MISSION LOCALE
DE PARIS
ATRIUM**



Administration
Organisations associatives

**MONOPRIX
E23**



Commerce / Hôtellerie
Loisirs / Restauration

**MVG INDUSTRIES
G05**



Construction / Eau
Énergie / Industrie

**NEW YORKER
D16**



Commerce / Hôtellerie
Loisirs / Restauration

**NOUVEL R
FORMATION
I11**



Activités de services et de soutien

**NOWJOBS
I05**



Numérique / Systèmes d'information

**NQT
A01**



Administration
Organisations associatives

**NUEVO CONSEIL
ET FORMATION
L24**



Enseignement / Formation

**OFQJ
L01**



Administration
Organisations associatives

**OPCO ENTREPRISES
DE PROXIMITÉ
G01**



Administration
Organisations associatives

**OPCO MOBILITÉS
E08**



Transports / Logistique

**ORANGE
K06**



Emploi & Handicap

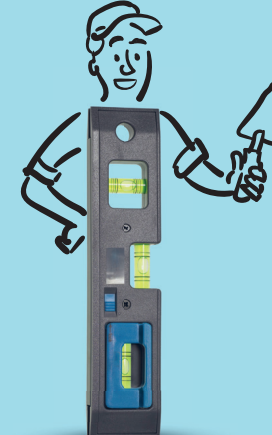
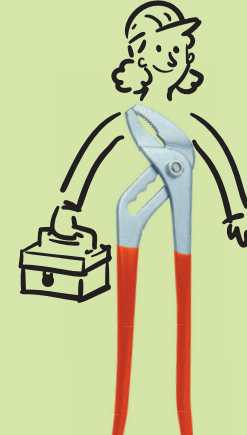
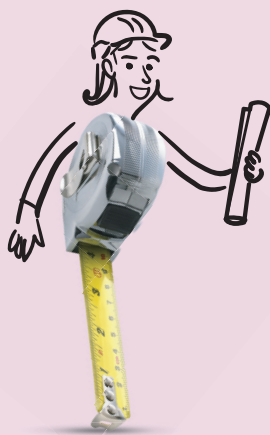


1 Je découvre les exposants
Plan du salon

2 Je trouve mes offres
d'emploi/formation par métier

OU Je recherche par secteur
d'activités des exposants

3 Je prépare mes entretiens
avec + d'infos sur les exposants



REVENU JEUNES ACTIFS :
JUSQU'À 5 000€ POUR VOTRE FORMATION
**La Région Île-de-France vous ouvre
les portes des secteurs qui recrutent**

**Des formations gratuites et rémunérées
pour les Franciliens de 18 à 25 ans.**

Formez-vous et décrochez un emploi dans l'un des secteurs d'avenir de votre région, comme ceux de l'industrie, du BTP ou de l'hôtellerie-restauration.

Trouvez votre formation et pré-inscrivez-vous sur formpro.oriane.info

CHÈQUE PERMIS DE CONDUIRE :
1 300€ D'AIDE À L'INSCRIPTION...SANS RIEN AVANCER !

Pour ne pas passer à côté d'un emploi,
La Région Ile-de-France finance le permis B des jeunes Franciliens entre 18-25 ans en insertion professionnelle. Une aide de 1 300€ est mise à disposition pour passer son permis sans avance de frais.

Infos et dépôt de dossiers sur : iledefrance.fr/permis

ORIENTATION
C07



Enseignement / Formation

OSTRA - OBJECTIF
SANTÉ TRAVAIL
F07



Action sociale / Santé
Service à la personne

PÉPITES EMPLOI !
J04



Emploi & Handicap

PÔLE EMPLOI
C05



Administration
Organisations associatives

PÔLE FORMATION
UIMM IDF
A11



Enseignement / Formation

POLICE NATIONALE
DZRF PARIS IDF
F02



Administration
Organisations associatives

PRO BTP
D07



Assurance / Banque / Immobilier

PROMOTRANS
I04



Transports / Logistique

PRYSMIAN GROUP
G05



Construction / Eau
Énergie / Industrie

QUICK
H14



Commerce / Hôtellerie
Loisirs / Restauration

RABONI IDF
H04



Construction / Eau
Énergie / Industrie

RANDSTAD
F18



Commerce / Hôtellerie
Loisirs / Restauration



Actuellement en kiosque

RAS INTÉRIM
I17



Activités de services et de soutien

RATP
E07



Transports / Logistique

RATP EMPLOI
& HANDICAP
K07



Emploi & Handicap

RATP REAL ESTATE
D10



Assurance / Banque / Immobilier

RÉGION
ÎLE-DE-FRANCE
C02



Administration
Organisations associatives

RENAISSANCE
G16



Commerce / Hôtellerie
Loisirs / Restauration

RÉSEAU DES GRETA
IDF
C06



Enseignement / Formation

SACEM
J03



Emploi & Handicap

SAFESQUARE
BY SAMCIC
I13



Activités de services et de soutien

SC SOLIDARITÉ
SÉNIORS
E11



Action sociale / Santé
Service à la personne

SCAPNOR
I03



Transports / Logistique

SÉCURITÉ SOCIALE
E09



Administration
Organisations associatives

FORME-TOI AU MÉTIER QUI TE CORRESPOND

Au sein du réseau public de
la formation professionnelle :
apprentissage et formation continue

Près de 200 formations en
apprentissage en Île-de-france

+ De 1000 parcours en formation
continue en Île-de-france

Réseau des
GRETA CFA

Retrouvez nous
sur notre stand



SEGULA TECHNOLOGIES
G06



Construction / Eau
Énergie / Industrie

SIMPLON.CO
I10



Activités de services et de soutien

SMOVENGO
I02



Transports / Logistique

SUITCASE HOSPITALITY
G18



Commerce / Hôtellerie
Loisirs / Restauration

SUP DE VENTE
C15



Enseignement / Formation

SYNERGIE FAMILY
I12



Activités de services et de soutien

SNC
L05



Administration
Organisations associatives

**SCANNEZ POUR
DÉCOUVRIR
VOTRE FUTUR JOB**



SNCF
G04



Transports / Logistique

TD SYNEX
G11



Commerce / Hôtellerie
Loisirs / Restauration

TÉLÉPILOTE
G09



Construction / Eau
Énergie / Industrie

THALES
G03



Transports / Logistique

SOCIAL BUILDER
L07



Administration
Organisations associatives

SOCOMATE INTERNATIONAL
G05



Construction / Eau
Énergie / Industrie

SODEXO LIVE
H10



Commerce / Hôtellerie
Loisirs / Restauration

THESEIS
C09



Assurance / Banque / Immobilier

TK ELEVATOR FRANCE
G05



Construction / Eau
Énergie / Industrie

TOKHEIM SERVICES FRANCE
G05



Construction / Eau
Énergie / Industrie

SONELO
C11



Enseignement / Formation

STELO FORMATION
A06



Enseignement / Formation

STEPHENSON FORMATION
B07



Enseignement / Formation

TÔLERIE GÉNÉRALE
G05



Construction / Eau
Énergie / Industrie

TONUS EMPLOI
L03



Administration
Organisations associatives

TOOTBUS PARIS
H02



Transports / Logistique

TRANS-FAIRE
FORMATIONS
C16



Enseignement / Formation

TREMPIN
HANDICAP
K11



Emploi & Handicap

UFCV
A13



Enseignement / Formation

UD CFTC PARIS
L17



Administration
Organisations associatives

UD DE PARIS
CFE-CGC
L11



Administration
Organisations associatives

UD UNSA DE PARIS
L16



Administration / Organi-
sations associatives

UI CFDT PARIS
L15



Administration
Organisations associatives

UR IDF FORCE
OUVRIÈRE
L12



Administration
Organisations associatives

UNIVERSITÉ PARIS 8
A12



Enseignement / Formation

UNIVERSITÉ
PARIS-EST CRÉTEIL
D03



Administration
Organisations associatives

URSSAF IDF
E09



Action sociale / Santé
Service à la personne

VILLA BEAUSOLEIL
F10



Action sociale / Santé
Service à la personns



Chercheur·se·s d'emploi ou de formation,
recruteur·euse·s
rendez-vous sur la plateforme Paris Emploi !



Postulez ou déposez vos offres en un clic !
Bienvenue sur emploi.paris.fr

🔍 254 243 OFFRES D'EMPLOI À PARIS (ET 50 KM AUTOUR) 📧 Recevoir les nouvelles offres par e-mail

FILTRES

Secteurs >

Métiers >

Entreprises >

Date de publication >

Contrats >

🔒 Exclusif - FORMATION PARIS EMPLOIS A DOMICILE - 31/08/2022 - DÉCOUVREZ LES MÉTIERS DE LA SANTÉ FORMATION PRÉQUALIFIANTE : OBJECTIF MÉTIERS SANTÉ (OMS) AIDE À DOMICILE, AGENT.E DE SERVICE HOSPITALIER & AIDE SOIGNANTE
Paris | | Alternance | Social | Auxiliaire de vie
24 août 2022 - Mercredi 31 Août 2022 de 14h00 à 17h00 Un programme de 4 semaines qui vous forme aux métiers d'aide à domicile ou d'agent.e de service hospitalier. Un enseignement mêlant compétences techniques et comportementales, complété par un accompagnement ... Lire la suite

🔒 Exclusif - LIVREUR CDI À VÉLO-CARGO
Saint-Denis | | CDI | Transport | Livreur
23 août 2022 - Descriptif de poste LIVREUR Vélo-cargo à assistance électrique Mission principale du pôle : Mission d'exploitation des infrastructures et des ressources pour optimiser l'activité principale de livraison. Effectif du pôle : variable de 1 à 30 ... Lire la suite

🔒 Exclusif - ASSISTANT RH EN TEMPS PARTIEL (H/F)
Paris 2ème | | CDI | Ressources humaines | Assistant ressources humaines
23 août 2022 - est une organisation indépendante de défense et de promotion de la liberté, de l'indépendance et du pluralisme du journalisme. Son siège à Paris, ses sections et bureaux dans 13 villes à l'étranger (dont Berlin, ... Lire la suite

VILLE DE PARIS ÉGALITÉ
INTÉGRATION INCLUSION
A04



Administration
Organisations associatives

VILLE DE PARIS
FORMATION PRO.
A04



Administration
Organisations associatives

VILLE DE PARIS
MIE
A04



Administration
Organisations associatives

VILLE DE PARIS
PARTENARIATS ENTREPRISES
A04



Administration
Organisations associatives

VILLE DE PARIS
RECRUTEMENT
A04



Administration
Organisations associatives

VILLE DE PARIS
RECRUTEMENT
K01



Emploi & Handicap

VINCI FACILITIES
ENT. ADAPTÉE
K09



Emploi & Handicaps

VIRAGE CONSEIL
F16



Commerce / Hôtellerie
Loisirs / Restauration

VIVRE ET DEVENIR
E12



Action sociale / Santé
Service à la personne

WIMOOV
L10



Administration
Organisations associatives

ZARA FRANCE
K05



Emploi & Handicap

SCANNEZ POUR
DÉCOUVRIR
VOTRE FUTUR JOB



PÔLE EMPLOI RECRUTE VOS COMPÉTENCES AU SERVICE DE L'EMPLOI

Pôle emploi recherche des talents pour accompagner les demandeurs d'emploi et satisfaire les entreprises.

**RAPPROCHEZ-VOUS
DE VOTRE CONSEILLER(E)
POUR EN SAVOIR PLUS**



Offres d'emploi
et témoignages sur :
pole-emploi-idf.fr/poleemploirecru

PARTENAIRES



abg.asso.fr

afpa.f

agefiph.fr

apec.fr

arml-idf.org

ash.tm.fr

cidj.com

courriercadres.com

directemploi.com

dogfinance.com

hanploi.com

jobradio.fr

leparisien.fr

lhotellerie-restauration.fr

lindustrie-recrute.fr

nqt.fr

parisetudiant.com

pole-emploi.fr

rebondir.fr

tekkio.io

vocationservicepublic.fr

■ Sites d'information s'adressant plus particulièrement aux jeunes et aux étudiants

■ Sites dédiés aux travailleurs handicapés



**CARREFOURS
POUR L'EMPLOI**
ARMÉES / COLLECTIVITÉS / ENTREPRISES
établissement d'utilité publique

Concepteur et porteur d'événements de recrutement, l'établissement d'utilité publique Carrefours pour l'Emploi, organisateur de référence de rencontres employeur/candidat, développe depuis 30 ans sur l'ensemble du territoire des actions en faveur de l'emploi, de la formation et de la mobilité.

Ses réalisations civiles et militaires, par la mise en oeuvre de salons, job dating, rdv RH, ont pour finalité de contribuer à la baisse du chômage tout en luttant contre toutes formes d'exclusion.

Le socle de valeurs des femmes et des hommes de Carrefours pour l'Emploi est constitué d'un engagement de chaque instant, d'un esprit de services ainsi que d'un souci de l'excellence.

© 01 53 95 15 15 / www.carrefoursemploi.org
École Militaire, 1 place Joffre, case i, Paris SP 07



PARIS
Emplois
à domicile

Un programme de formations destinant aux métiers

- ▶ des services à la personne
- ▶ de l'autonomie
- ▶ de l'accompagnement et du soin

pour tous les Parisiens.nes
ayant un projet de reconversion dans ces métiers
ou ayant besoin de se professionnaliser après une
première expérience professionnelle.

PARIS DES JEUNES

POUR L'EMPLOI



VILLE DE PARIS
CARREFOURS POUR L'EMPLOI
ANNEES / COLLECTIVITES / ENTREPRISES



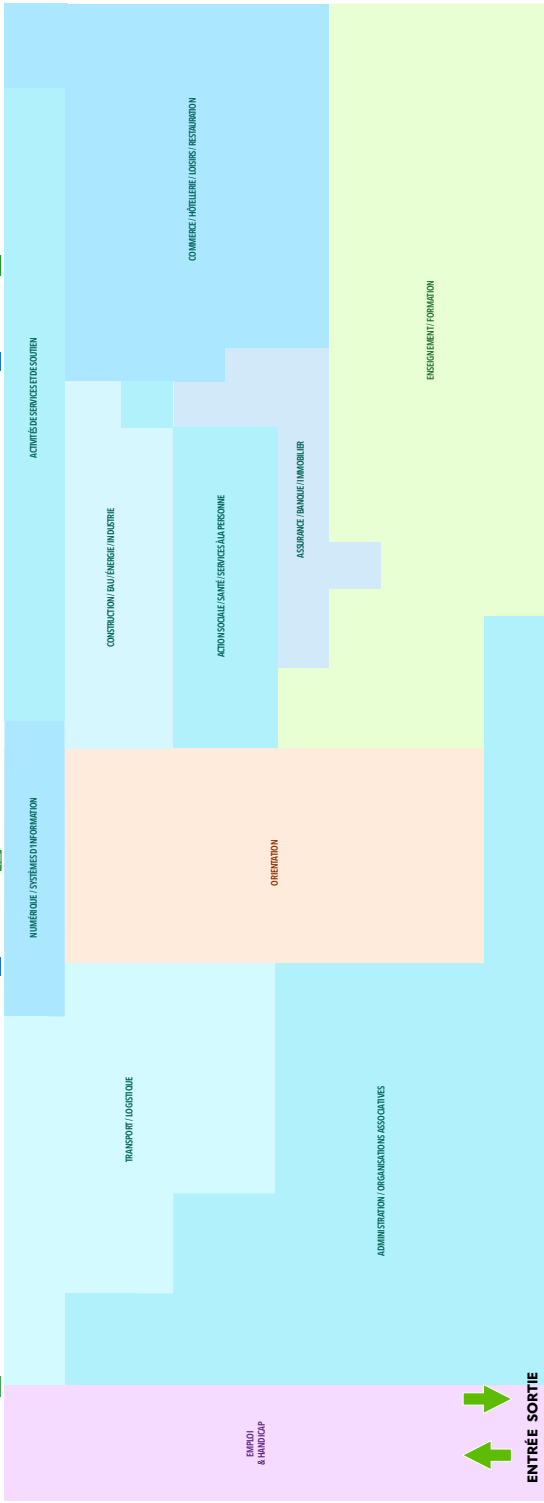
REPUBLIQUE FRANÇAISE
Ministère de l'Économie, des Finances et du Développement Durable
généraliste



Alfpa
Association Française pour l'Apprentissage



cidj
Centre International de Jeunes



ORIENTATION



FORMATION



EMPLOI



EMPLOI & HANDICAP



PEFC 10-31-1668